



## **PULL « CASSIOPEA »**

fil CAREZZA

**MATÉRIEL**  
**FILS ADRIAFIL**

### **MATÉRIEL NÉCESSAIRE**

- 200 g de fil **Carezza** couleur verte n°93
- aiguilles n°4 et n°41/2.
- aiguille à laine à pointe arrondie

**TAILLE :** 40 (42-44)

### **POINTS EMPLOYÉS**

Maille tubulaire (départ et fermeture)  
Jersey endroit

Point feuilles (se trav. sur un nbre de m. multiple de 10 +1) : suivre le schéma.  
Point maille pour la fermeture de la m. tubulaire

### **ÉCHANTILLON**

10 x 10 cm tric. en pt feuilles avec les aig. n°4,5 = 20 m. et 25 rgs.

### **RÉALISATION**

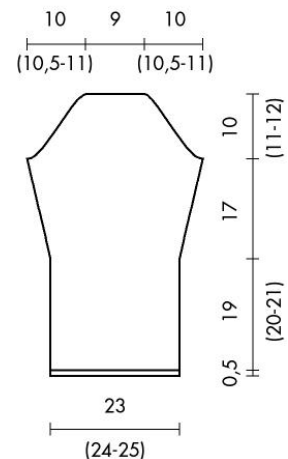
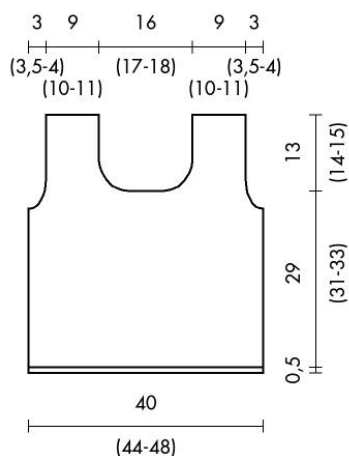
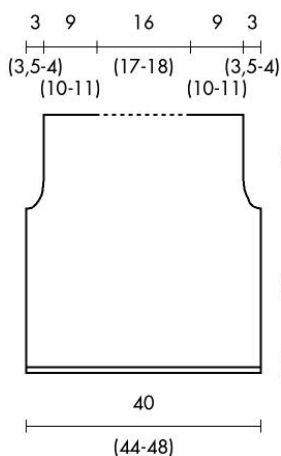
**Dos :** avec les aig. n°4, comm. 79 (85-93) m. et tric., pour le bord, 8 rgs en m. tubulaire, soit 0,5 cm. Cont. avec les aig. n°41/2 et tric. : 4 (7-11) m. en Jersey end., 71 m. en pt feuilles, 4 (7-11) m. en Jersey end. Pour profiler les côtés, dim. d'1 m. à l'intérieur de 3 m. de bord dans le 9<sup>ème</sup> rg, d'1 m. à l'intérieur de 2 m. de bord dans le 15<sup>ème</sup> rg, d'1 m. à l'intérieur d'1 m. de bord dans le 27<sup>ème</sup> rg (pour les dim. à droite, tric. 2 m. ens. à l'end., pour les dim. à gauche, tric. 1 surjet simple). Tric. 4 rgs sans dim., puis augmen. sur les côtés, à l'intérieur d'1 m. de bord, d'1 m. tous les 8 rgs 3 fois. A 27 (29-31) cm du petit bord, pour les emmanch., rab. 5 (6-7) m. sur les côtés, puis dim. d'1 m. après 2 rgs. A 15 (16-17) cm du début des emmanch., laisser les 31 (33-35) m. centrales en suspens pour l'encol. et rab. les 18 (19-21) m. latérales pour les épaules.

**Devant :** se tric. comme le dos jusqu'à 29 (31-33) cm du petit bord. Pour l'encol., rab. les 11 (13-15) m. centrales et cont. sur les 2 parties séparément, dim. encore vers les centre, tous les 2 rgs, de 3 m., de 2 m. 2 fois, d'1 m. 3 fois. A 13 (14-15) cm du début de l'encol., rab. les 18 (19-21) m. restantes pour chaque épaule.

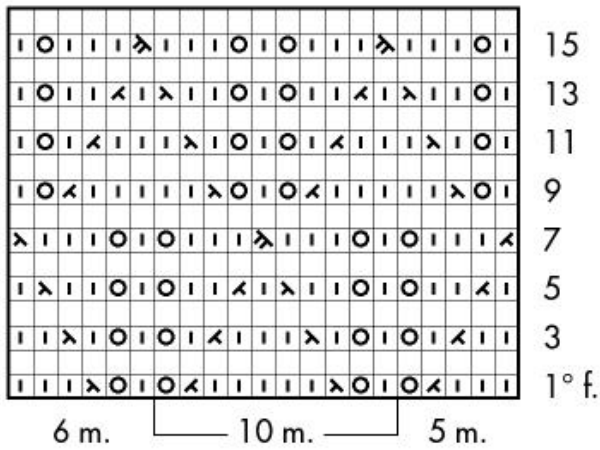
**Manches :** avec les aig. n°4, comm. 45 (47-49) m. et tric. le petit bord comme pour le dos. avec les aig. n°41/2 et tric. : 2 (3-4) m. en Jersey end., 41 m. en pt feuilles, 2 (3-4) m. en Jersey end. A 19 (20-21) cm du petit bord, augmen. sur les côtés d'1 m. tous les 6 rgs 6 fois. A 36 (37-38) cm du petit bord, pour les emmanchures, rab. sur les côtés, tous les 2 rgs, 6 m., 2 m. 2 fois, 1 m. 10 (11-12) fois. A 10 (11-12) cm du début des emmanch., rab. les 17 m. restantes.

### **CONFECTION ET FINITIONS**

Coudre une épaule. Avec les aig. n°4, repr. 118 (122-126) m. autour de l'encol. et tric. 8 rgs en m. tubulaire, soit 0,5 cm. Fermer les m. avec l'aig. à laine en pt maille. Coudre l'autre épaule et les côtés du bord de l'encol. Coudre les côtés. Fermer et monter les manches.



Point feuilles  
 17<sup>ème</sup> rg : répét. à partir du 1<sup>er</sup> rg



- ▮ 1 m. end.
- 1 m. env.
- 1 jeté
- ↙ 2 m. ens. à l'end.
- ↘ 1 surjet simple
- ↗ 1 surjet double

Chaque carré correspond  
 à 1 m. et à 1 rg