



## GILET « GINEVRA » Fils TAFFY et SUGAR

**MATÉRIEL**  
Fils Adriafile

### MATÉRIEL NÉCESSAIRE

450 g en tout de fils dont : 400 g de fil **Taffy** couleur rose foncé n°86 et 50 g de fil **Sugar** couleur n°92. Aiguilles n°6. Fermeture éclair séparable de 46 cm couleur rose. 5 boutons de la même couleur. Aiguille à laine à pointe arrondie.

**TAILLE :** 42 (44-46)

### POINTS EMPLOYÉS

Maille tubulaire (départ et fermeture)

Côte 1/1

Côte 4/2 (4 m. end., 2 m. env., en colonnes)

Jersey endroit

Point bicolore (se tric. sur un nbre de m. paires) :

1<sup>er</sup> rg : (avec le rose pâle) 1 m. end., \* 1 m. passée sans tric. avec le fil sur l'env. de l'ouvrage, 1 m. env. \*, rép. de \* à \*, 1 m. end.

2<sup>ème</sup> rg : (avec le rose pâle) 1 m. end., \* 1 m. end., 1 m. passée sans tric. avec le fil sur l'env. de l'ouvrage \*, rép. de \* à \*, 1 m. end.

3<sup>ème</sup> rg : (avec le rose foncé) à l'end.

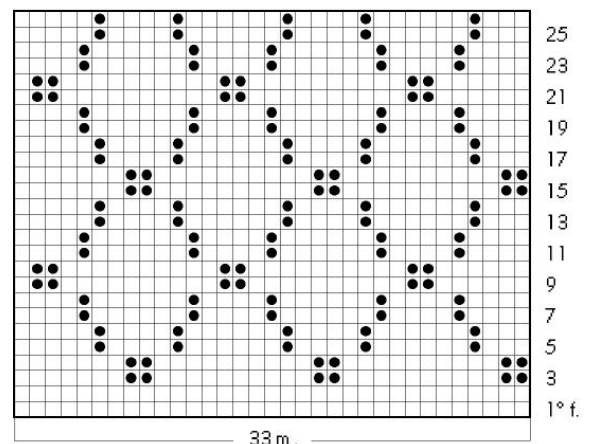
4<sup>ème</sup> rg : (avec le rose foncé) à l'env.

5<sup>ème</sup> rg : (avec le rose pâle) 1 m. end., \* 1 m. passée sans tric. avec le fil sur l'env. de l'ouvrage, 1 m. env. \*, rép. de \* à \*, 1 m. end.

6<sup>ème</sup> rg : (avec le rose pâle) 1 m. end., \* 1 m. passée sans tric. avec le fil sur l'env. de l'ouvrage, 1 m. end. \*, rép. de \* à \*, 1 m. end.

Point maille pour la fermeture de la m. tubulaire et pour la broderie.

Ricamo a p. maglia  
15° ferro: rip. dal 3° f.



□ = m. ras. dir.  
con il rosa carico  
■ = 1 p. maglia  
con il rosa pallido  
Ogni quadretto  
corrisponde a 1 m. e a 1 f.

### ÉCHANTILLONS

10 x 10 cm avec les aig. n°6 en Jersey end. = 14 m. et 21 rgs.

10 x 10 cm avec les aig. n°6 en côte 4/2 = 15 m. et 19 rgs.

### RÉALISATION

**Dos :** avec le rose foncé, comm. 68 (70-72) m. et, pour le bord, tric. 4 rgs en m. tubulaire et 6 rgs en pt bicolore, équivalant à une hauteur totale de 4 cm. Cont. en côte 4/2 pendant 10 rgs, équivalant à 4 cm, en comm. par 2 m. env. Cont. en Jersey end. et, pour profiler les côtés, dim. sur les côtés, d'1 m. tous les 6 rgs 3 fois ; à 14 (15-16) cm du début du Jersey, augmen. sur les côtés d'1 m. tous les 8 rgs 2 fois. A 29 (30-31) cm du début du Jersey, pour les emmanchures, rab. 3 m. sur les côtés puis dim., à l'intérieur de 2, d'1 m. tous les 2 rgs 4 fois. A 18 (19-20) cm du début des emmanch., pour l'encol., rab. les 14 m. centrales et terminer les 2 parties séparément ; rab. encore, vers le centre, 2 m. tous les 2 rgs 2 fois. A 5 cm du début de l'encol., rab. les 15 (16-17) m. restantes pour chaque épaule.

**Devant droit :** avec le rose foncé, comm. 33 (34-35) m. et tric. le bord en pt bicolore comme pour le dos. Cont. en côte 4/2 pendant 10 rgs, équivalant à 4 cm, en comm. par 2 m. env. et en terminant par 3 m. env. au lieu de 2 m. env. Cont. en Jersey end. et, en même temps, profiler le côté et réaliser l'emmanch., sur la gauche de l'ouvrage, comme pour le dos. A 38 (40-42) cm du début du Jersey, pour l'encol., rab. sur la droite de l'ouvrage, tous les 2 rgs, 5 m., 3 m., 2 m., 1 m. A 4 cm du début de l'encol., rab. les 15 (16-17) m. restantes pour l'épaule.

**Devant gauche :** se tric. comme le devant droit de façon symétrique.

**Manches :** avec le rose foncé, comm. 38 (40-44) m. et tric. le bord en pt bicolore comme pour le dos. Cont. en côte 4/2. A 22 (23-24) cm du bord, augmen. sur les côtés d'1 m. tous les 4 rgs 4 fois. A 32 (33-34) cm du bord, pour les emmanchures, rab. 3 m. sur les côtés puis dim., à l'intérieur de 2 m., d'1 m. tous les 2 rgs 6 fois, puis rab. 1 m. tous les 2 rgs 9 (10-11) fois. A 17 (18-19) cm du début des emmanch., rab. les m. restantes.

### CONFECTION ET FINITIONS

Avec le rose pâle, broder le devant en pt maille en suivant le schéma. Avec le rose foncé, repr. 90 (94-98) m. le long du côté de boutonnage du devant droit et tric. 12 rgs en côte 1/1, équivalant à 5 cm, en réalisant au cours du 9ème rg 5 boutonniers d'1 m. et 1 rg dont : la première et la dernière à l'intérieur de 3 m. et les autres à environ 11 (11,5-12) cm de distance l'une de l'autre ; tric. 4 rgs en m. tubulaire, puis fermer les m. avec l'aig. à laine en pt maille. Faire la finition du côté de boutonnage du devant gauche de la même façon, sans réaliser les boutonniers. Coudre les épaules. Avec le rose foncé, repr. 74 (76-78) m. autour de l'encol. (y compris les 6 premiers rgs de chaque bord de boutonnage) et, pour le col, tric. 20 rgs en côte 4/2, équivalant à 9 cm ; cont. en m. tubulaire pendant 6 rgs, puis fermer les m. avec l'aig. à laine en pt maille. Fermer et monter les manches en tenant compte que les 5 cm des épaules qui restent du dos deviennent une partie du devant. Coudre la fermeture éclair à la base des bords de boutonnage, une partie de la fermeture sur l'envers du bord droit, l'autre partie sur l'endroit du bord gauche. Attacher les boutons le long du côté de boutonnage du devant gauche, en face des boutonniers, à 2 cm du bord du Jersey (donc, sans compter le bord). Avec le rose foncé, réaliser les pinces sur le dos comme suit : commencer à 8 (9-10) cm du bord en côte 4/2 et à 6 (6,5-7) cm d'un côté et, en brodant en pt maille vers le haut, réaliser une série de pt maille qui comprend chacun 5 m. et 2 rgs du travail en Jersey en tirant le fil de façon à bien rapprocher la 1ère m. et la 5ème m. ; à 9 (10-11) cm de hauteur de la pince, couper et arrêter le fil. Réaliser la deuxième pince à 6 (6,5-7) cm du côté respectif et à la même hauteur que la précédente.

