



ENSEMBLE « MARA »

Fil Jazz

PULL

MATÉRIEL

Fils Adriaafil

MATÉRIEL NÉCESSAIRE

600 g de fil **Jazz** couleur n°45. Aiguilles n°7 et n°8. Aiguille auxiliaire n°8. Crochet n°6.00. Aiguille à laine à pointe

arrondie.

TAILLE : 42 (44-46)

POINTS EMPLOYÉS

Maille tubulaire (départ)

Côte 2/2

Jersey envers

Point tresse (se trav. sur 6 m.) :

1^{er}, 3^{ème} et 5^{ème} rgs : à l'endroit.

2^{ème} rg et rgs paires suivants : à l'envers.

7^{ème} rg : 6 m. croisées à gauche (= mettre 3 m. en attente sur l'aiguille auxiliaire à l'avant de l'ouvrage, 3 m. end., tric. à l'end. les m. en suspens).

9^{ème} rg : répét. à partir du 1^{er} rg.

Motif central (se trav. sur 30 m.) : suivre le diagramme.

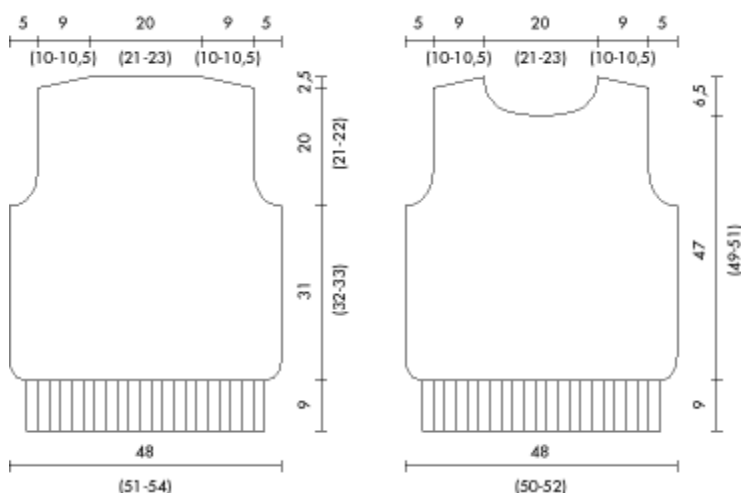
Noisette : se réalise à la fin de l'ouvrage. Mettre le crochet dans la m. de base et fixer le fil, 3 chaîn., dans la même m. de base tric. 5 brides fermées ensemble en prenant avec le crochet 2 rgs du travail du bas ; couper et arrêter le fil sur l'envers de l'ouvrage.

ÉCHANTILLON

10 x 10 cm avec les aig. n°8 en utilisant les différents points = 13 m. et 15 rgs.

RÉALISATION

Dos : avec les aig. n°7, comm. 62 (66-70) m. et tric. 2 rgs en m. tubulaire, puis en côte 2/2. A une hauteur totale de 9 cm, cont. avec les aig. n°8 et enchaîner les m. comme suit : 10 (12-14) m. en Jersey env., 6 m. pour la tresse, 30 m. pour le motif central, 6 m. pour la tresse, 10 (12-14) m. en Jersey env. (suivre le schéma). A 31 (32-33) cm du bord, pour les emmanchures, rab. sur les côtés 4 m. et dim. d'1 m. tous les 2 rgs, 2 fois. A 20 (21-22) cm du début des emmanch., pour le biais des épaules rab. sur les côtés, tous les 2 rgs, 6 m., 2 fois (7 m., 6 m. - 7 m., 2 fois), puis rab. les m. restantes.



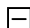
Devant : se tric. comme le dos jusqu'à 47 (49-51) cm du bord. Pour l'encol. rab. les 14 (16-18) m. centrales et terminer les 2 parties séparément en rab. encore, vers le centre, 2 m. tous les 2 rgs, 3 fois. A 6,5 cm du début de l'encol., rab. les m. restantes pour chaque épaule.

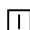
Manches : avec les aig. n°7, comm. 28 (30-32) m. et tric. un bord comme pour le dos. Cont. avec les aig. n°8 et enchaîner les m. comme suit en augmen. de 2 m. au cours du 1^{er} rg : 12 (13-14) m. en Jersey env., 6 m. pour la tresse, 12 (13-14) m. en Jersey env. Sur les côtés augmen. d'1 m. tous les 8 rgs, 5 fois et tric. les nouvelles m. en Jersey env. ; en même temps, augmen. sur les côtés de la tresse d'1 m. tous les 8 rgs, 5 fois. A 32 (33-34) cm du bord, pour les emmanchures, rab. sur les côtés, tous les 2 rgs, 4 m., 3 m., 2 m., 1 m., 9 (10-11) fois. A 15 (16-17) cm du début des emmanch., rab. les m. restantes.

CONFECTION ET FINITIONS

Compléter le devant en réalisant les noisettes avec le crochet dans la position indiquée sur le schéma. Coudre une épaule. Avec les aig. n°7, repr. 58 (62-66) m. autour de l'encol et tric. en côte 2/2 ; à une hauteur totale de 18 cm, rab. toutes les m. Coudre l'autre épaule et les bords du col en prévoyant le revers. Fermer et monter les manches. Coudre les côtés.

A Jersey env.

 1 m. end.

 1 m. env.



6 m. croisées à gauche (laisser 3 m. en suspens sur l'aig. auxiliaire à l'avant de l'ouvrage, 3 m. end., tric. à l'end. les m. en attente)




4 m. croisées à gauche « A » (laisser 2 m. en suspens sur l'aig. auxiliaire à l'avant de l'ouvrage ; dans le fil tendu entre la dernière m. de l'aig. droite et la 1^{ère} m. de l'aig. gauche tric. 1 m. env. ; 2 m. end. ; repr. les m. en attente et tric. 1 m. end. ; passer la m. suivante sans tric. et en tenant le fil derrière l'ouvrage ; tric. la m. suivante à l'env., puis surjet. la m. passée sur la m. env.)




4 m. croisées à gauche « B » (laisser 2 m. en suspens sur l'aig. auxiliaire à l'avant de l'ouvrage ; remettre sur l'aig. gauche la dernière m. réalisée à l'env. et tric. ens. à l'end. avec la 1^{ère} m. suivante ; 1 m. end. ; tric. à l'end. les m. en attente, puis dans le fil tendu entre la dernière m. réalisée et la 1^{ère} m. de l'aig. gauche tric. 1 m. env. ret.)



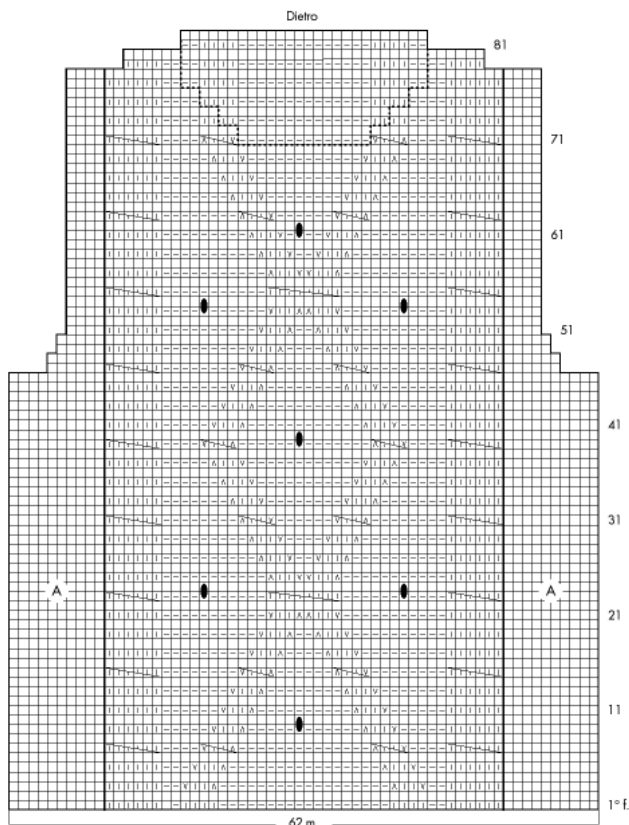
8 m. croisées à gauche (laisser 4 m. en suspens sur l'aig. auxiliaire à l'avant de l'ouvrage, 4 m. end., tric. à l'end. les m. en attente)

 1 noisette

 1 m. comme elle se présente

..... encolure du devant

Chaque carré correspond à 1 m. et 1 rg.



SAC

MATÉRIEL NÉCESSAIRE

200 g de fil Jazz couleur n°45. Aiguilles n°4.

DIMENSIONS : le sac mesure 24,5 x 22 cm fermé, franges comprises.

N.B. : Pour obtenir l'effet compact d'un tissu, le fil est travaillé avec des aiguilles ayant un plus petit diamètre que celui nécessaire.

POINTS EMPLOYÉS

Point dame (se trav. sur un nbre de m. multiple de 6 +3) : tric. 3 m. en Jersey end., * 3 m. en Jersey env., 3 m. en Jersey end. *, répét. de * à * ; alterner le travail tous les 3 rgs en réalisant le Jersey end. sur le Jersey env. et vice-versa.

ÉCHANTILLON

10 x 10 cm avec les aig. n°4 en pt dame = 16 m. et 25 rgs.

RÉALISATION

Avec les aig. n°4, comm. 39 m. et tric en pt dame. A une hauteur totale de 59 cm, rab. les m.

CONFECTION ET FINITIONS

Plier la bande obtenue sur elle-même (voir modèle) sur une longueur de 21 cm et coudre les bords latéraux.

Faire la finition du bord court avec les franges comme suit : couper des aiguillées de 15 cm de long, les unir par groupes de 2, les plier à la moitié, les insérer dans les m. du bord à l'aide d'un crochet et les nouer. Insérer une frange dans chaque motif du point dame. Égaliser éventuellement les franges avec les ciseaux. Avec le fil restant, préparer une petite tresse de 100 cm de long et la fixer sur les côtés de l'ouverture pour former la lanière.

