



PULL « MORENA » **Fil Jumping imprimé**

MATÉRIEL

Fils Adriaafil

MATÉRIEL NÉCESSAIRE

350 g de fil **Jumping imprimé** couleur vert pâle n°32. Aiguilles n°7.
Aiguille auxiliaire n°7. Crochet n°5.00. Aiguille à laine à pointe arrondie.

TAILLE : 42

POINTS EMPLOYÉS

Jersey endroit

Jersey envers

Point de ris

Côte 4/3 (4 m. end., 3 m. env., en colonnes)

Point tortillon (se trav. sur 18 m.) :

1^{er} et 3^{ème} rgs : à l'endroit

2^{ème} rg et rgs paires suivants : à l'envers.

5^{ème} rg : 12 m. croisées à droite (= laisser 6 m. en attente sur l'aiguille auxiliaire derrière l'ouvrage, 6 m. end., tric. à l'end. les m. en suspens), 6 m. end.

7^{ème} et 9^{ème} rgs : à l'endroit

11^{ème} rg : 6 m. end., 12 m. croisées à gauche (= mettre 6 m. en attente sur l'aiguille auxiliaire à l'avant de l'ouvrage, 6 m. end., tric. les m. en suspens à l'endroit).

13^{ème} et 15^{ème} rgs : à l'endroit

17^{ème} rg : répét. à partir du 5^{ème} rg.

Point tresse A (se trav. sur 12 m.) :

1^{er} et 3^{ème} rgs : à l'endroit

2^{ème} rg et rgs paires suivants : à l'envers.

5^{ème} rg : 12 m. croisées à gauche (= mettre 6 m. en attente sur l'aiguille auxiliaire à l'avant de l'ouvrage, 6 m. end., tric. les m. en suspens à l'end.).

7^{ème} rg : à l'endroit

9^{ème} rg : répét. à partir du 1^{er} rg.

Point panier (se trav. sur 21 m.) :

1^{er} et 3^{ème} rgs : à l'endroit

2^{ème} rg et rgs paires suivants : à l'envers.

5^{ème} rg : * 6 m. croisées à gauche (= mettre 3 m. en attente sur l'aiguille auxiliaire à l'avant de l'ouvrage, 3 m. end., tric. à l'end. les m. en suspens) *, répét. de * à *, 3 m. end.

7^{ème} rg : à l'endroit

9^{ème} rg : 3 m. end., * 6 m. croisées à droite (= mettre 3 m. en attente sur l'aiguille auxiliaire à l'arrière de l'ouvrage, 3 m. end., tric. les m. en suspens à l'end.) *, répét. de * à *.

11^{ème} et 13^{ème} rgs : à l'endroit

15^{ème} rg : répét. à partir du 5^{ème} rg.

Point tresse B (se trav. sur 6 m.) :

1^{er} rg : à l'endroit

2^{ème} rg et rgs paires suivants : à l'envers.

3^{ème} rg : 6 m. croisées à gauche (= mettre 3 m. en attente sur l'aiguille auxiliaire à l'avant de l'ouvrage, 3 m. end., tric. à l'end. les m. en suspens).

5^{ème} rg : à l'endroit

7^{ème} rg : répét. à partir du 1^{er} rg.

Point tresse C (se trav. sur 8 m.) :

1^{er} et 3^{ème} rgs : à l'endroit.

2^{ème} rg et rgs paires suivants : à l'envers.

5^{ème} rg : 8 m. croisées à gauche (= mettre 4 m. en attente sur l'aiguille auxiliaire à l'avant de l'ouvrage, 4 m. end., tric. les m. en suspens à l'end.).

7^{ème} et 9^{ème} rgs : à l'endroit.

11^{ème} rg : répét. à partir du 1^{er} rg.

Point écrevisse : se travaille comme la demi-bride en partant de la gauche vers la droite.

ÉCHANTILLON

10 x 10 cm avec les aig. n°7 en côte 4/3 = 16 m. et 20 rgs.

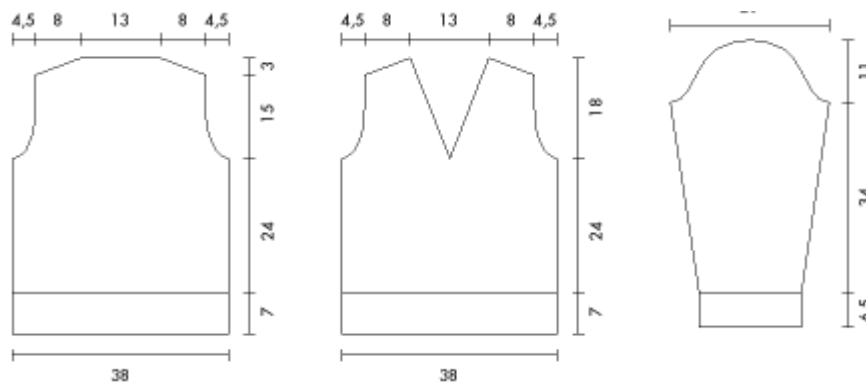
RÉALISATION

Dos : Avec les aig. n°7, comm. 60 m. et tric. en pt de ris. A une hauteur totale de 7 cm, cont. en côte 4/3. A 24 cm du bord, pour les emmanch., rab. sur les côtés 3 m. et dim. à l'intérieur de 2 m. de bord, d'1 m. tous les 2 rgs, 4 fois. A 15 cm du début des emmanch., pour le biais des épaules rab. sur les côtés tous les 2 rgs, 5 m., 4 m., 2 fois. Rab. les m. restantes.

Devant : avec les aig. n°7, comm. 63 m. et tric. en pt de ris. A une hauteur totale de 7 cm, cont. seulement sur les 33 premières m. (laisser en suspens les m. restantes) en suivant le schéma ; à la fin du 42^{ème} rg, laisser l'ouvrage en suspens. Réaliser la partie latérale comme suit : avec les aig. n°7, repr. 33 m. le long du bord vertical intérieur de la partie qui vient d'être réalisée (répartir la reprise des m. à chaque rg et tous les 2 rgs de façon à garder un bord uniforme) et tric. : 6 m. en pt de ris, 21 m. en pt panier, 6 m. en pt de ris ; en même temps, repr. 1 m. en attente du bord à chaque rg et tous les 2 rgs jusqu'à ce que toutes les m. en attente soient reprises. A une hauteur totale de 19 cm (= côté droit), rab. les m. Repr. les m. en attente de la première partie et, ensuite, repr. 30 m. le long du bord de la partie latérale (repr. les m. comme pour les m. en attente du bord) ; cont. sur toutes les m. en suivant le schéma.

A 24 cm du bord, pour les emmanch. rab. sur les côtés, tous les 2 rgs, 4 m., 1 m., 5 fois ; en même temps, pour l'encol. rab. les m. centrales et terminer les deux parties séparément en réalisant les bords de l'encol. comme suit : sur la droite de l'ouvrage, à la

fin de chaque rg, sur l'end. de l'ouvrage, tric. ens. à l'end. ret. les 2 dernières m. et, sans les faire tomber de l'aiguille, tric. de nouveau la 1^{ère} m. à l'end. ret. ; sur la gauche de l'ouvrage, au début de chaque rg sur l'end. de l'ouvrage, passer le fil au-dessus de



l'aiguille droite (on obtient 1 m. jet.), tric. les 2 m. suivantes à l'end., puis surjet. la m. jet.

sur les 2 m. suivantes ; sur l'env. de l'ouvrage, passer toujours la 1^{ère} m. du rg sans la tric. et réaliser à l'env. la m. suivante.

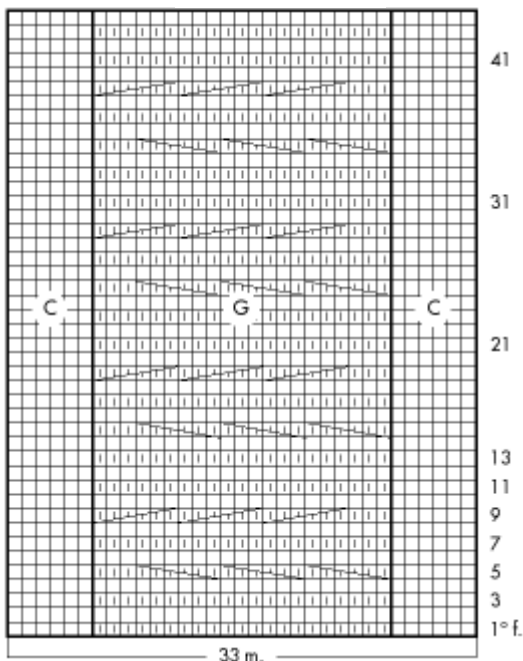
Après 14 rgs à partir du début de l'encol., dim. d'1 m. sur les côtés du col, à l'intérieur de 3 m. et réaliser une autre dim. après 10 autres rgs. A 15 cm du début des emmanch. et de l'encol., pour le biais des épaules, rab. sur les côtés, tous les 2 rgs, 7 m., 2 fois, 6 m.

N.B. : l'encolure s'élargit automatiquement quand elle est rab. sur les côtés.

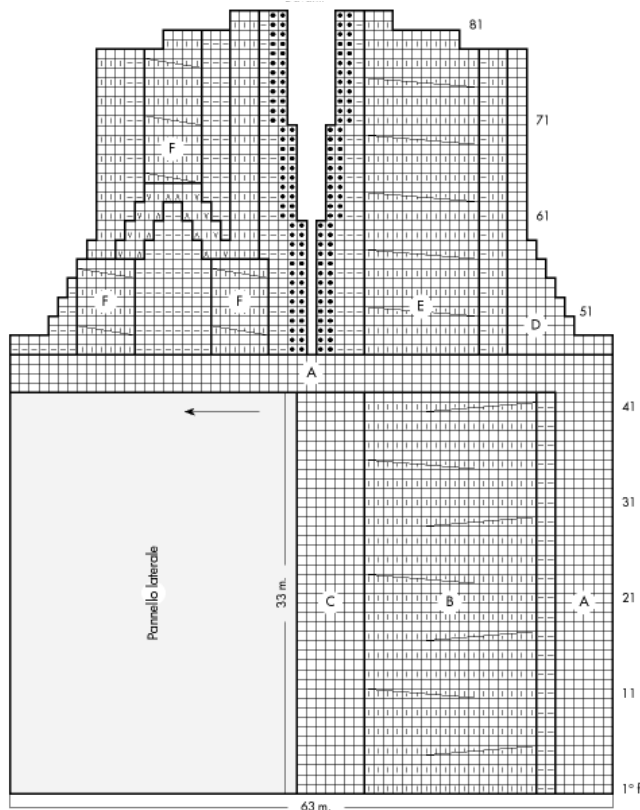
Manches : avec les aig. n°7, comm. 30 m. et tric. en pt de ris. A une hauteur totale de 6,5 cm, réaliser les m. comme suit : 1 m. en Jersey end., 10 m. en côte 4/3 (commencer avec 3 m. en Jersey env.), 8 m. pour la tresse C, 10 m. en côte 4/3, 1 m. en Jersey end. Sur les côtés augmen. d'1 m. tous les 16 rgs, 3 fois et, en même temps, augmen. sur les côtés de la tresse d'1 m. tous les 20 rgs, 2 fois. A 34 cm du bord, pour les emmanch. rab. sur les côtés, tous les 2 rgs, 3 m., 1 m., 10 fois. A 11 cm du début des emmanch. rab. les m. restantes.

CONFECTION ET FINITIONS

Coudre les épaules. Fermer et monter les manches. Coudre les côtés. Faire la finition de l'encol. arrière avec le crochet en pt écrevisse.



- A = Jersey end.
- B = pt tortillon
- C = pt de ris
- D = Jersey env.
- E = pt tresse A
- F = pt tresse B
- G = pt panier



- 1 m. end.
 - | 1 m. env.
 - ▤ 6 m. croisées à gauche
 - ▥ 6 m. croisées à droite
 - ▧ 12 m. croisées à droite
 - ▨ 12 m. croisées à gauche
 - ◼ 1 m. de bord
 - ◻ 1 m. comme elle se présente
- Chaque carré correspond à 1 m. et 1 rg.