



## PULL « ROMA » Fil CAREZZA

**MATÉRIEL**  
Fils Adriafile

### MATÉRIEL NÉCESSAIRE

250 g de fil **Carezza** couleur beige n°86. Aiguilles n°51/2 et n°10. Crochet n°3.50. Aiguille à laine à pointe arrondie.

N.B. : Le fil est utilisé double ou simple comme indiqué au cours de la réalisation et de la confection.

**TAILLE** : 44

### POINTS EMPLOYÉS

Jersey endroit

Côte 1/1

Motifs à pointe « A » et « B » : suivre le diagramme.

Noisette (se tric. sur 1 m. initiale) : dans la même m. de base, tric. 5 m. : 1 m. end. et 1 m. env. 2 fois et encore 1 m. end. ; tourner l'ouvrage, 5 m. env. ; tourner l'ouvrage, 5 m. end. ; tourner l'ouvrage, 5 m. env. ; tourner l'ouvrage, 5 m. ens. à l'end.

Maille chaînette

Bride

### ÉCHANTILLON

10 x 10 cm avec les aig. n°51/2 et le fil utilisé simple en Jersey end. = 16 m. et 21 rgs.

### RÉALISATION

**Dos** : se tric. en commençant par les 4 pointes, qui sont réalisées séparément. Pour la 1ère pointe, avec les aig. n°51/2 et le fil utilisé simple, comm. 3 m. et tric. en suivant le diagramme « A » ; à la fin de celui-ci, laisser les m. en suspens. Réaliser les 3 autres pointes de la même façon, puis repr. sur une seule aig. n°51/2 les m. en attente des 4 pointes et cont. sur toutes les m. en Jersey end. A 7 cm de la reprise des m., dim. sur les côtés d'1 m. tous les 12 rgs 2 fois, d'1 m. tous les 8 rgs 2 fois. A 28 cm de la reprise des m., pour les emmanchures, dim. sur les côtés, à l'intérieur d'1 m., d'1 m. tous les 2 rgs, 5 fois. A 18 cm du début des emmanch. rab. toutes les m. restantes.

**Devant** : se travaille comme le dos jusqu'à 38 cm de la reprise des m. Pour l'encolure, rab. les 20 m. centrales et terminer les deux parties séparément ; dim. vers le centre, à l'intérieur d'1 m., d'1 m. tous les 2 rgs 7 fois. A 8 cm du début de l'encol., rab. les 16 m. restantes pour chaque épaule.

Diagramme A

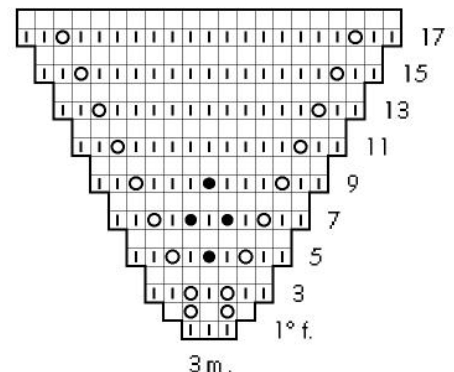
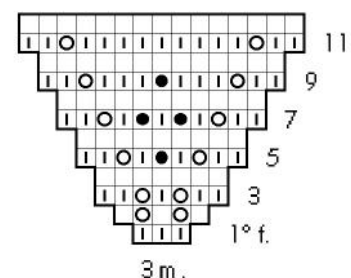


Diagramme B



- = 1 m. end.
- = 1 m. env.
- ⊗ = 1 jeté
- = 1 noisette

Chaque carré correspond à 1 m. et à 1 rg

**Manches :** se tric. en commençant par les 3 pointes, qui sont réalisées séparément. Pour la 1<sup>ère</sup> pointe, avec les aig. n°51/2 et le fil utilisé simple, comm. 3 m. et tric. en suivant le diagramme « B » ; à la fin de celui-ci, laisser les m. en suspens. Réaliser les 2 autres pointes de la même façon, puis repr. sur une seule aig. n°51/2 les m. en attente des 3 pointes et cont. sur toutes les m. en Jersey end. A 34 cm de la reprise des m., pour les emmanch., dim. sur les côtés, à l'intérieur d'1 m., d'1 m. tous les 2 rgs 18 fois. A 17 cm du début des emmanch. rab. les 9 m. restantes.

**Ceinture :** avec le crochet n°3.50, comm. une chaînette de 8 m. et, à partir de la 4<sup>ème</sup> chaîn. en partant du crochet, tric. 1 bride dans chaque chaîn. de base (= 6 brides). Cont. en bride en lignes aller et retour (= rempl. la 1<sup>ère</sup> bride de chaque rg par 3 chaîn.). A une hauteur totale de 120 cm, couper et arrêter le fil.

### CONFECTION ET FINITIONS

Coudre une épaule. Avec les aig. n°10 et le fil utilisé en double, repr. 82 m. autour de l'encol. et, pour le col, tric. en côte 1/1 pendant 26 rgs, équivalant à 18 cm ; rab. les m. de façon souple. Coudre l'autre épaule et les côtés du col en prévoyant le revers. Fermer et monter les manches. Coudre les côtés.

