



## **PULL « SANDRA »**

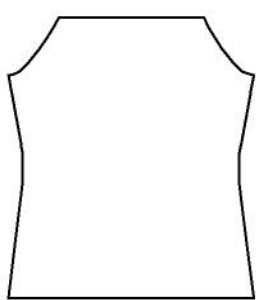
fil **SPICE**

**MATÉRIEL**  
**FILS ADRIAFIL**

### **MATÉRIEL NÉCESSAIRE**

- 200 g de fil **Spice** couleur fuchsia n°28
- aiguilles n°4
- Crochet n°3
- 130 cm de ruban de satin rose d'1 cm d'épaisseur
- aiguille à laine à pointe arrondie

7 20 7  
(8-9) (22-24) (8-9)



34  
(38-42)

7 18 7  
(8-9) (17-17,5) (8-9)



29  
(31-33)

**TAILLE :** 40 (42-44)

### **POINTS EMPLOYÉS**

Jersey endroit  
Maille chaînette  
Maille coulée  
Demi-bride  
Bride  
Picot : 3 chaîn. et 1 demi-bride dans la m. de base  
Point écrevisse : se travaille comme la demi-bride en allant de la gauche vers la droite.

### **ÉCHANTILLON**

10 x 10 cm en Jersey end. avec les aig. n°4,5 = 19 m. et 30 rgs.

### **RÉALISATION**

**Dos :** avec les aig., comm. 64 (72-80) m. et tric. en Jersey end. A partir du 25<sup>ème</sup> (27<sup>ème</sup>-29<sup>ème</sup>) rg, dim. sur les côtés d'1 m. tous les 6 rgs 2 fois. A une hauteur totale de 17 (18-19) cm, augmen. sur les côtés d'1 m. tous les 16 rgs 2 fois. A une hauteur totale de 31 (33-35) cm, pour les raglan, rab. 3 m. sur les côtés puis dim. d'1 m. tous les 2 rgs 10 (12-14) fois. A 8 (10-12) cm du début des raglan, laisser les 38 (42-46) m. restantes en suspens.

**Devant :** se trav. comme le dos.

**Manches :** avec les aig., comm. 56 (59-62) m. et tric. en Jersey end. Sur les côtés, augmen. d'1 m. tous les 10 rgs 2 fois. A une hauteur totale de 7 (8-9) cm, réaliser les raglans comme pour le dos. A 8 (10-12) cm du début des raglans, laisser les 34 (33-32) m. restantes en suspens.

### **CONFECTION ET FINITIONS**

Coudre les côtés. Fermer et monter les manches en laissant les m. en suspens libres. Avec le crochet, repr. le tric. sur les m. en suspens du dos, du devant et des manches et tric. le bord de finition de la façon suiv. :

1<sup>er</sup> rg : tric. 1 demi-bride dans chaque m. laissée en suspens, terminer ce tour et tous les suiv. par 1 m. coulée dans la 1<sup>ère</sup> m. du rg.

2<sup>ème</sup> rg : tric. 1 demi-bride dans chaque demi-bride du dessous.

3<sup>ème</sup> rg : \* 2 brides dans les 2 m. suiv. (remplacer la 1<sup>ère</sup> bride du rg avec 3 chaîn.), 2 chaîn., saut. 2 m. \*, répét. de \* à \* sur tout le rg.

4<sup>ème</sup> rg : 2 m. coulées dans les 2 brides du dessous, \* 2 brides dans l'arc suiv., 1 picot. \*, répét. de \* à \* sur tout le rg.

Couper et arrêter le fil. Avec le crochet, faire la finition du bas de chaque manche comme pour le bord de l'encol. Avec le crochet, faire la finition du bas de la blouse comme pour le bord de l'encol. jusqu'au 3<sup>ème</sup> rg inclus, puis il se présente comme suit :

4<sup>ème</sup> rg : 2 m. coulées dans les 2 brides du dessous, \* 2 brides dans l'arc suiv., 2 chaîn. \*, répét. de \* à \* sur tout le rg.

5<sup>ème</sup> rg : \* 1 bride en pt écrevisse dans chacune des 2 brides, 1 bride en pt écrevisse dans l'arc de 2 chaîn. \*, répét. de \* à \* sur tout le rg.

Couper et arrêter le fil. Insérer le ruban en passe-ruban, entre les m. du 3<sup>ème</sup> rg du bord à l'encol. et le nouer en face de la manche droite. Tric. 2 chaîn. de 42 cm environ, les insérer, en passe-ruban, entre les m. du 3<sup>ème</sup> rg du bord de finition de chaque manche et les nouer en face de la couture.