



228 ★★

PULL

Tailles 6-8-10-12-14/16 ans

Fournitures

Qual. JASPEE,
Argus = 3-4-4-5-6 pel.,
Bengali = 2-2-3-3-3 pel.,
Chacal = 1 pel.,
Pangolin = 1 pel.,
Salamandre = 1 pel.,
Serpent = 1 pel.,
aig. n° 3,5 et 4.

Points employés

COTES FANT., aig. n° 3,5. Sur un n. de m. div. par 12.
1er rg (endr. du trav.) : * 6 m. endr., 6 m. env. *, répéter de * à *.
2ème rg et les rgs suiv. : tric. comme les m. se présentent.
JERSEY ENDR. et JACQUARD, aig. n° 4.

Echantillon

Un carré de 10 cm jersey endr. = 19 m. et 26 rgs.
Important : Tric. avec des aig. plus fines si vous obtenez moins de m. et de rgs que sur cet échantillon. Tric. avec des aig. plus grosses dans le cas contraire.

Réalisation

DOS : Monter 80-86-92-98-106 m. Argus. Tric. 4 cm (12 rgs) côtes fant. Commencer par :
6 ans-8 ans-10 ans et 12 ans : 7 m. endr. au lieu de 6.
14/16 ans : 5 m. endr. au lieu de 6.
Cont. jersey endr.
A 21-24-26-29-32 cm (58-64-70-78-86 rgs) de haut. tot., cont. jacquard en suiv. la grille. Commencer par :

6 ans : 1 m. lis., puis la m. 1.

8 ans : la m. 9,

10 ans : la m. 6,

12 ans : la m. 3,

14/16 ans : la m. 11 de la grille.

Après la m. 24, repr. à la m. 1.

Après le 30ème rg, term. jersey endr. Bengali.

Emmanchures : A 25-28-30-33-36 cm (68-74-80-88-96 rgs) de haut. tot., rab. de ch. côté ts les 2 rgs 1 fs 3 m., 2 fs 2 m., 3 fs 1 m.

Il reste 60-66-72-78-86 m.

Epaules et encolure : A 17-18-20-21-23 cm de haut. d'emmanchures (112-120-132-142-156 rgs de haut. tot.), rab. de ch. côté ts les 2 rgs :

6 ans : 3 fs 6 m.

8 ans : 2 fs 7 m., 1 fs 6 m.

10 ans : 2 fs 7 m., 1 fs 8 m.

12 ans : 3 fs 8 m.

14/16 ans : 3 fs 9 m.

Simultanément, rab. les 14-16-18-20-22 m. centrales, puis de ch. côté ts les 2 rgs 1 fs 3 m., 1 fs 2 m.

DEVANT : Comme le dos.

Encolure : A 38-42-45-49-53 cm (102-110-120-130-142 rgs) de haut. tot., rab. les 8-10-10-12-12 m. centrales, puis de ch. côté ts les 2 rgs :

6 ans et 8 ans : 1 fs 3 m., 1 fs 2 m., 3 fs 1 m.

10 ans et 12 ans : 1 fs 3 m., 1 fs 2 m., 4 fs 1 m.

14/16 ans : 1 fs 3 m., 2 fs 2 m., 3 fs 1 m.

MANCHES : Monter 42-44-46-48-50 m. Bengali. Tric. 4 cm (12 rgs) côtes fant. Commencer par :

6 ans : l'explication.

8 ans : 1 m. endr. au lieu de 6.

10 ans : 2 m. endr. au lieu de 6.

12 ans : 3 m. endr. au lieu de 6.

14/16 ans : 4 m. endr. au lieu de 6.

Cont. jersey endr. pendant 6 rgs, puis jacquard comme suit : tourner le haut de la brochure d'explication vers le bas, tric. du 30ème au 1er rg de la

grille. Centrer 6 m. Bengali au 1er rg. Term. jersey endr. Argus.

Dès le 7ème rg après les côtes fant., augm. de ch. côté :

6 ans : 4 fs 1 m. ts les 6 rgs, 8 fs 1 m. ts les 4 rgs.

8 ans : 13 fs 1 m. alt. ts les 6 et 4 rgs.

10 ans : 13 fs 1 m. alt. ts les 6 et 4 rgs, 3 fs 1 m. ts les 4 rgs.

12 ans : 3 fs 1 m. ts les 6 rgs, 14 fs 1 m. alt. ts les 4 et 6 rgs.

14/16 ans : 15 fs 1 m. alt. ts les 6 et 4 rgs, 5 fs 1 m. ts les 4 rgs.

On obtient 66-70-78-82-90 m.

A 28-32-36-40-43 cm (74-84-96-106-114 rgs) de haut. tot., rab. de ch. côté ts les 2 rgs 1 fs 3 m., 1 fs 2 m., 3 fs 1 m., 2 fs 2 m., 1 fs 3 m.

Rab. les 36-40-48-52-60 m. rest. en 1 fs.

COL : Monter 68-74-80-86-92 m. Bengali. Tric. 3,5 cm (10 rgs) côtes fant. Commencer par :

6 ans-10 ans et 14/16 ans : 4 m.

endr. au lieu de 6.

8 ans et 12 ans : 7 m. endr. au lieu de 6.

Laisser en attente.

FINITIONS : Faire les coutures. Poser le col au point de mailles au bord de l'encolure.

VOS RÉFÉRENCES POUR COMMANDER

JASPEE

Argus réf. 225.851

Bengali réf. 214.131

Chacal réf. 226.491

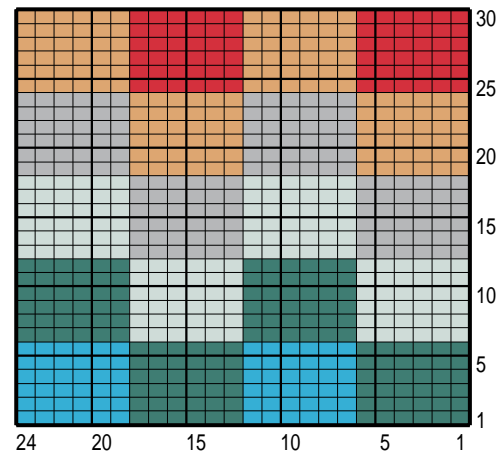
Pangolin réf. 261.811

Salamandre réf. 261.921

Serpent réf. 213.541

BERGERE
de France

JACQUARD



■ = 1 m. SALAMANDRE ■ = 1 m. PANGOLIN
■ = 1 m. ARGUS ■ = 1 m. CHACAL
■ = 1 m. SERPENT ■ = 1 m. BENGALI

