



234 ★★

BLOUSON et ECHARPE

Tailles 2-4-6-8 ans

Fournitures

Blouson :

Qual. PLUME,
Squale = 3-4-4-5 pel.,
qual. SPORT,
Surf = 3-4-5-5 pel.,

Echarpe :

qual. SPORT,
Surf = 2-3-3-3 pel.,
qual. PLUME,
Squale = 1 pel.,
une aiguillée de laine fine noire,
aig. n° 3,5 et 4,5,
1 crochet n° 4,5,
1 fermeture de 30-35-40-45 cm.

Points employés

COTES 1/1, en SPORT, aig. n° 3,5.
POINT FANT., aig. n° 4,5. Sur un n. de m. div. par 10 + 8.

1er rg (endr. du trav.), Surf : endr.
2ème rg, Surf : * 8 m. env., 2 m. env. en enroulant pour chacune d'elle le fil 2 fs autour de l'aig. droite *, répéter de * à *, term. par 8 m. env.

3ème rg, Squale : * 8 m. endr., en laissant le fil sur l'env. du trav., glis. les 2 m. suiv. sur l'aig. droite en les prenant à l'env. et en laissant tomber 1 fil de ch. m. *, répéter de * à *, term. par 8 m. endr.

4ème-6ème-8ème et 10ème rgs, Squale : * 8 m. endr., passer le fil sur l'env. du trav., glis. les 2 m. glis. du rg précédent sur l'aig. droite en les prenant à l'env. *, répéter de * à *, term. par 8 m. endr.

5ème-7ème et 9ème rgs, Squale : * 8 m. env., passer le fil sur l'env. du trav., glis. les 2 m. glis. du rg précédent sur l'aig. droite en les prenant à l'env. *, répéter de * à *,

term. par 8 m. env.
11ème rg, Surf : endr. sur toutes les m.
12ème rg, Surf : env.
13ème rg : repr. au 1er rg.
TETE D'OURS, crochet n° 4,5. Suivre le schéma.

Echantillon

Un carré de 10 cm point fant. = 16,5 m. et 31 rgs.

Important : Tric. avec des aig. plus fines vous obtenez moins de m. et de rgs que sur cet échantillon. Tric. avec des aig. plus grosses dans le cas contraire.

Réalisation

BLOUSON

DOS : Monter 75-79-85-89 m. Surf. Tric. 3 cm (10 rgs) côtes 1/1. Cont. point fant. en répat. 11 dim. au 1er rg. Il reste 64-68-74-78 m.

Au 2ème rg, commencer et term. par :

2 ans : 1 m. env. au lieu de 8.

4 ans : 3 m. env. au lieu de 8.

6 ans : 6 m. env. au lieu de 8.

8 ans : l'explication.

Raglan : A 16-20-23-27 cm (50-62-72-84 rgs) de haut. tot., rab. de ch. côté 1 fs 3 m. puis :

2 ans : 16 fs 1 m. alt. ts les 2 et 4 rgs, 5 fs 1 m. ts les 2 rgs.

4 ans : 16 fs 1 m. alt. ts les 2 et 4 rgs, 6 fs 1 m. ts les 2 rgs.

6 ans : * 1 fs 1 m. ts les 4 rgs, 2 fs 1 m. ts les 2 rgs *, rab. 8 fs de * à *.

8 ans : * 1 fs 1 m. ts les 4 rgs, 2 fs 1 m. ts les 2 rgs *, rab. 8 fs de * à *, 1 fs 1 m. ts les 2 rgs.

Rab. les 16-18-20-22 m. rest. en 1 fs.

DEVANT GAUCHE : Monter 39-41-45-47 m. Surf. Tric. 3 cm (10 rgs) côtes 1/1. Cont. point fant. en répat. 5-5-6-6 dim. au 1er rg.

Il reste 34-36-39-41 m.

Au 2ème rg commencer pour toutes les tailles par 1 m. env. au lieu de 8, term. comme au dos.

Raglan : A droite comme au dos, mais ne pas faire les 3 dernières dim. du raglan.

Encolure : A 31-36-40-45 cm (98-112-126-140 rgs) de haut. tot., rab. à gauche ts les 2 rgs 1 fs 4-5-6-7 m., 3 fs 3 m.

DEVANT DROIT : En sens inverse.

MANCHE DROITE : Monter 39-41-43-45 m. Surf. Tric. 4 cm (12 rgs) côtes 1/1. Cont. point fant. en répat. 5 dim. au 1er rg.

Il reste 34-36-38-40 m.

Au 2ème rg commencer et term par :

2 ans : 6 m. env. au lieu de 8.

4 ans : 7 m. env. au lieu de 8.

6 ans : l'explication.

8 ans : 1 m. lis., puis l'explication.

Dès le 5ème rg, augm. de ch. côté :

2 ans : 4 fs 1 m. ts les 4 rgs, 6 fs 1 m. alt. ts les 2 et 4 rgs.

4 ans : 6 fs 1 m. alt. ts les 4 et 6 rgs, 4 fs 1 m. ts les 4 rgs.

6 ans : 11 fs 1 m. alt. ts les 4 et 6 rgs.

8 ans : 11 fs 1 m. ts les 6 rgs.

On obtient 54-56-60-62 m.

RAGLAN : A 17-21-24-28 cm (52-64-74-86 rgs) de haut. tot., rab. à gauche comme au dos, simultanément à droite comme au devant, puis rab. à droite ts les 2 rgs 1 fs 3 m., 1 fs 2 m., 1 fs 1 m., puis les 3 m. rest. en 1 fs.

MANCHE GAUCHE : Comme la manche droite mais term. sens inverse.

COL : Monter 73-77-81-85 m. Surf. Tric. côtes 1/1 2 rgs sur toutes les m., puis laisser en attente de ch. côté à ch. rg 8 fs 1 m., laisser en attente les 57-61-65-69 m. rest.

FINITIONS: Faire les coutures. Poser au point de mailles le col au bord de l'encolure. Le long des devants croch. 1 rg de m.s. Surf. Coudre la fermeture.

ECHARPE : Monter 39 m. Surf. Tric.

80-85-90-95 cm côtes 1/1. Rab. les m. en 1 fs.

TETE D'OURS : Se croch. en 2 parties.

Pour le devant, monter 4 m. chaî. Surf. Fermer en rond par 1 m. coulée. Cont. en suiv. le schéma, croch. le 1er rg Surf, les 2ème et 3ème rgs Squale. Pour le dos, croch. les 3 rgs Squale. Assembler les 2 parties en rembourrant l'intérieur de restes de laine.

Oreilles (2) : En suiv. le schéma croch. le 1er rg Surf et le 2ème rg Squale. Croch. une 2ème tête d'ours. Plier ch. extrémité de l'écharpe en deux. Coudre une tête d'ours à ch. extrémité.

Avec l'aiguillée de laine noire, broder au point de poste les 2 yeux entre le 2ème et le 3ème rg, en laissant 5 brides d'intervalle et le nez au centre. Broder une petite ligne verticale sous le nez au point de tige.

Broderie : voir page 8.

BERGERE
de France

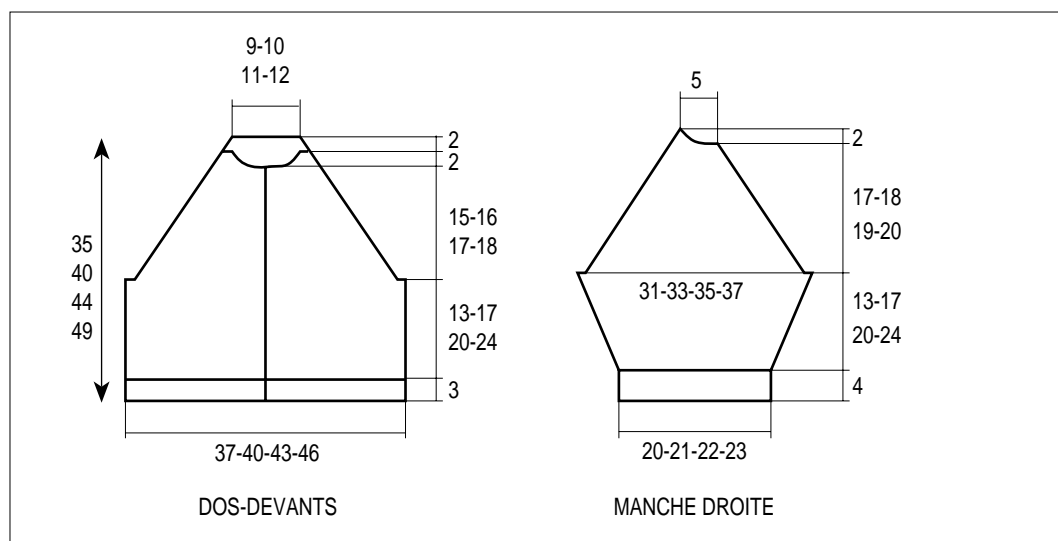
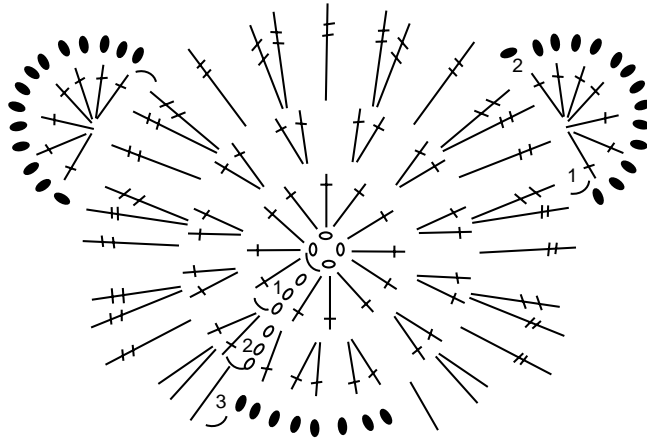
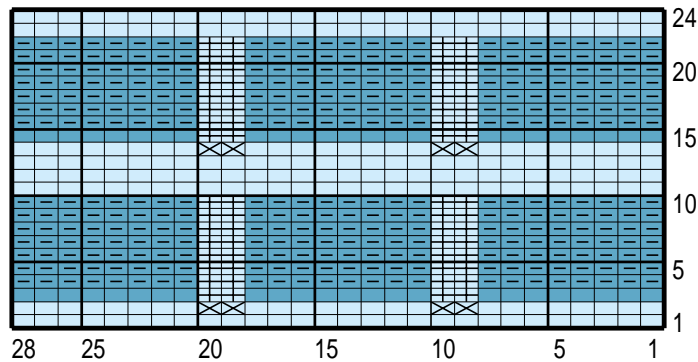


Schéma de la tête d'ours



○ = 1 maille chaînette	‡ = 1 double bride
● = 1 m. serrée	— = 1 m. coulée
= 1 demi-bride	
† = 1 bride	

POINT FANTAISIE



□ = 1 m. jersey endroit SURF	■ = 1 m. jersey endroit SQUALE
▨ = 1 m. glissée SURF	▩ = 1 m. jersey envers SQUALE
⊠ = 1 m. tric. à l'envers SURF en enroulant le fil 2 fs autour de l'aiguille	

VOS RÉFÉRENCES POUR
COMMANDER

PLUME™
Squale réf. 220.181
SPORT
Surf réf. 202.151

BERGERE
de France