



277 ★★



PULL COL V

Tailles 1-2-3-4-5

Fournitures

Qual. ESTERELLE,
Ciel = 8-9-10-11-12 pel.,
aig. n° 2,5 et 3,
1 aig. aux.

Points employés

COTES 2/2, aig. n° 2,5.

(Densité : Type A = 4 écartement 3)

(Type B = 3 1/3) (Type C = 3 3/4)

JERSEY ENDR., aig. n° 3.

TORSADE, aig. n° 2,5 et 3. Sur 8 m.

1er rg (endr. du trav.) et 3ème rg : 2 m.

env., 4 m. endr., 2 m. env.

2ème rg et ts les rgs pairs : tric. comme les m. se présentent.

5ème rg : 2 m. env., 4 m. croisées à gauche (= glis. 2 m. sur l'aig. aux. devant le trav., tric. les 2 m. suiv. endr., puis les 2 m. de l'aig. aux. à l'endr.), 2 m. env.

7ème rg : repr. au 1er rg.

POINT AJOURE, aig. n° 2,5 et 3. Suivre les grilles.

(Densité : Type A = 8)

(Type B = 8) (Type C = 6 3/4)

Echantillon

Un carré de 10 cm jersey endr. = 28 m. et 36 rgs.

Important : Tric. avec des aig. plus fines (ou un réglage plus petit) si vous obtenez moins de m. et de rgs que sur cet échantillon. Tric. avec des aig. plus grosses (ou un réglage plus grand) dans le cas contraire.

Réalisation

DOS : Monter 126-134-146-156-166 m. aig. n° 2,5. Tric. 6 cm (26 rgs) côtes 2/2 en commençant par :

T. 1- T. 2 et T. 5 : 2 m. env.

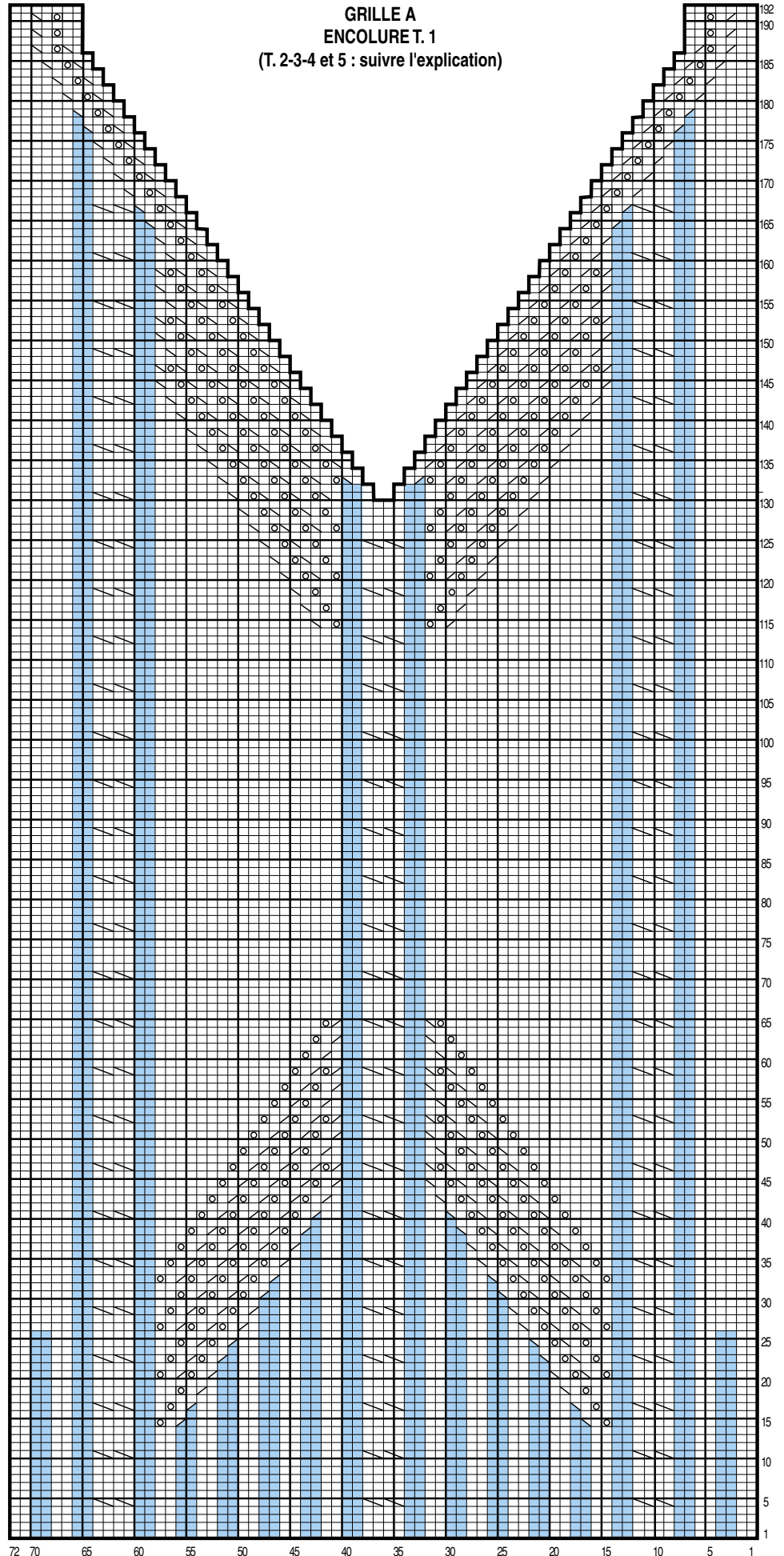
T. 3 : 2 m. endr.

T. 4 : 1 m. endr. au lieu de 2.

Cont. jersey endr. aig. n° 3 en augm. 1 m. de ch.côté au 1er rg (= 128-136-148-158-168 m.).

Emmanchures : A 35-36-36-37-38 cm

GRILLE A ENCOLURE T. 1 (T. 2-3-4 et 5 : suivre l'explication)



□ = 1 m. jersey endroit	⊗ = 1 jeté	▣ = 2 m. ensemble endroit
■ = 1 m. jersey envers	⊞ = 1 surjet simple	▤ = 4 m. croisées à gauche

(130-134-134-138-142 rgs) de haut. tot., rab. de ch. côté ts les 2 rgs :

T. 1 et T. 2 : 2 fs 3 m., 3 fs 2 m., 5 fs 1 m.

T. 3 : 2 fs 3 m., 4 fs 2 m., 4 fs 1 m.

T. 4 : 3 fs 3 m., 4 fs 2 m., 4 fs 1 m.

T. 5 : 3 fs 3 m., 5 fs 2 m., 4 fs 1 m.

Il reste 94-102-112-116-122 m.

Epaules et encolure : A 17-18-20-21-22 cm de haut. d'emmanchures (192-200-206-214-222 rgs de haut. tot.), rab. de ch. côté ts les 2 rgs :

T. 1 : 4 fs 5 m.

T. 2 : 3 fs 6 m., 1 fs 5 m.

T. 3 : 2 fs 7 m., 2 fs 6 m.

T. 4 : 3 fs 7 m., 1 fs 6 m.

T. 5 : 3 fs 7 m., 1 fs 8 m.

Simultanément, rab. les 38-40-44-46-48 m. centrales, puis de ch. côté ts les 2 rgs 2 fs 3 m., 1 fs 2 m.

DEVANT : Monter 132-140-152-162-172 m. aig. n° 2,5. Tric. comme suit : 36-40-46-51-56 m. côtes 2/2 en commençant comme au dos (sauf **T. 4** : commencer par 1 m. env., 2 m.endr.), sur les 60 m. suiv. tric. de la m. 7 à la m. 66 de la grille A (= 8 m. torsade, 18 m. côtes 2/2, 8 m. torsade, 18 m. côtes 2/2, 8 m. torsade), puis tric. 36-40-46-51-56 m. côtes 2/2 en commençant par 2 m.endr. pour toutes les tailles.

Au 15ème rg, commencer la partie ajourée en tric. le 1er rg comme suit : 36-40-46-51-56 m. côtes 2/2, 8 m. torsade, 1 jeté, 1 m.endr., 1 S.S., 15 m. côtes 2/2, 8 m. torsade, 15 m. côtes 2/2, 2 m. ens.endr., 1 m.endr., 1 jeté, 8 m. torsade, 36-40-46-51-56 m. côtes 2/2.

Au 27ème rg, cont. aig. n° 3 : 36-40-46-51-56 m. jersey endr., tric. de la m. 7 à la m. 66 de la grille A sur les 60 m. suiv., 36-40-46-51-56 m. jersey endr.

A 30,5-31,5-31,5-32,5-33,5 cm (114-118-118-122-126 rgs) de haut. tot., commencer la partie ajourée en tric. le 1er rg comme suit : 36-40-46-51-56 m. endr., 8 m. torsade, 15 m. endr., 2 m. ens.endr., 1 m.endr., 1 jeté, 8 m. torsade, 1 jeté, 1 m.endr., 1 S.S., 15 m. endr., 8 m. torsade, 36-40-46-51-56 m. endr.

Emmanchures et encolure : Rab. de ch. côté à la même haut. et comme au dos, simultanément rab. les 2 m. centrales, puis dim. de ch. côté à 1 m. du bord intérieur (à gauche, les 2 dernières m. ens.endr., à droite, le 1er S.S. dessiné sur la grille A représentent les dim.) ts les 2 rgs :

T. 1 : 28 fs 1 m.

T. 2 : 29 fs 1 m.

T. 3 : 31 fs 1 m.

T. 4 : 32 fs 1 m.

T. 5 : 33 fs 1 m.

De part et d'autre de l'encolure, term. en répétant du 189ème au 192ème rg de la grille A.

Epaules : Rab. de ch. côté à la même haut. et comme au dos.

MANCHES : Monter 74-76-78-80-82 m. aig. n° 2,5. En suiv. la grille B, tric. 33-34-35-36-37 m. côtes 2/2 en

commençant par :

T. 1 : 1 m. endr. (= la m. 5),

T. 2 : 2 m. endr. (= la m. 4),

T. 3 : 1 m. env. (= la m. 3),

T. 4 : 2 m. env. (= la m. 2),

T. 5 : 1 m. endr. (= la m. 1),

cont. 8 m. torsade, 33-34-35-36-37 m. côtes 2/2 en commençant par 2 m. endr.

pour toutes les tailles.

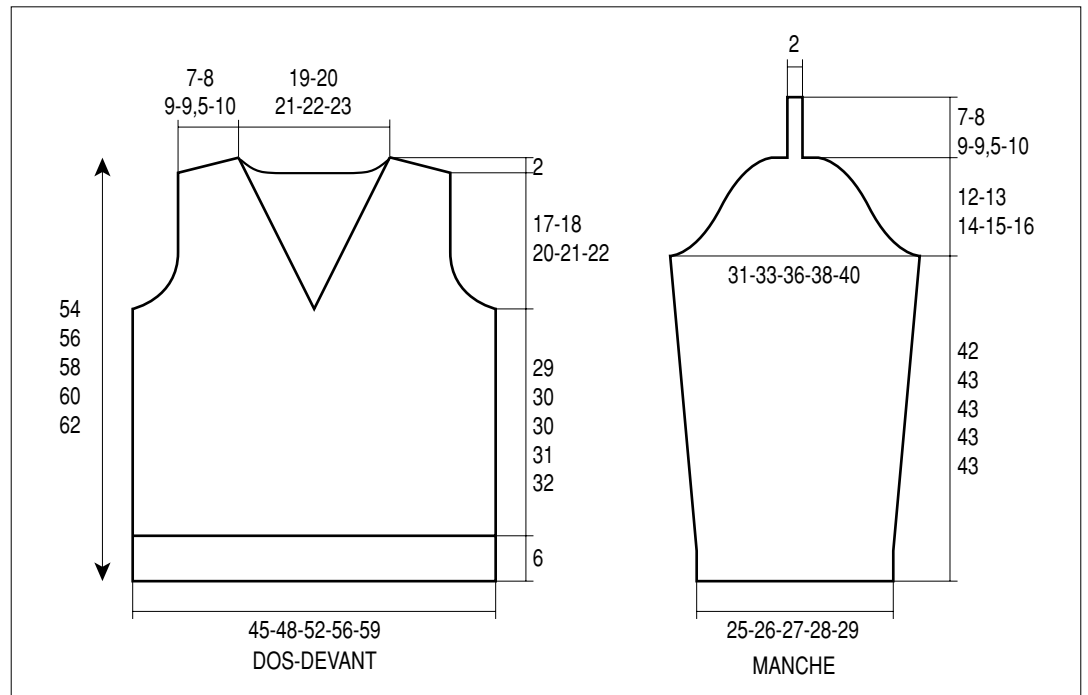
Au 7ème rg, cont. aig. n° 3 comme suit :

T. 1 : 2 m. endr., * 1 jeté, 1 m. endr., 1 S.S. *, tric. 2 fs de * à *, 25 m. côtes 2/2, 8 m. torsade, 25 m. côtes 2/2, * 2 m. ens.endr., 1 m. endr., 1 jeté *, tric. 2 fs de * à *, 2 m. endr.

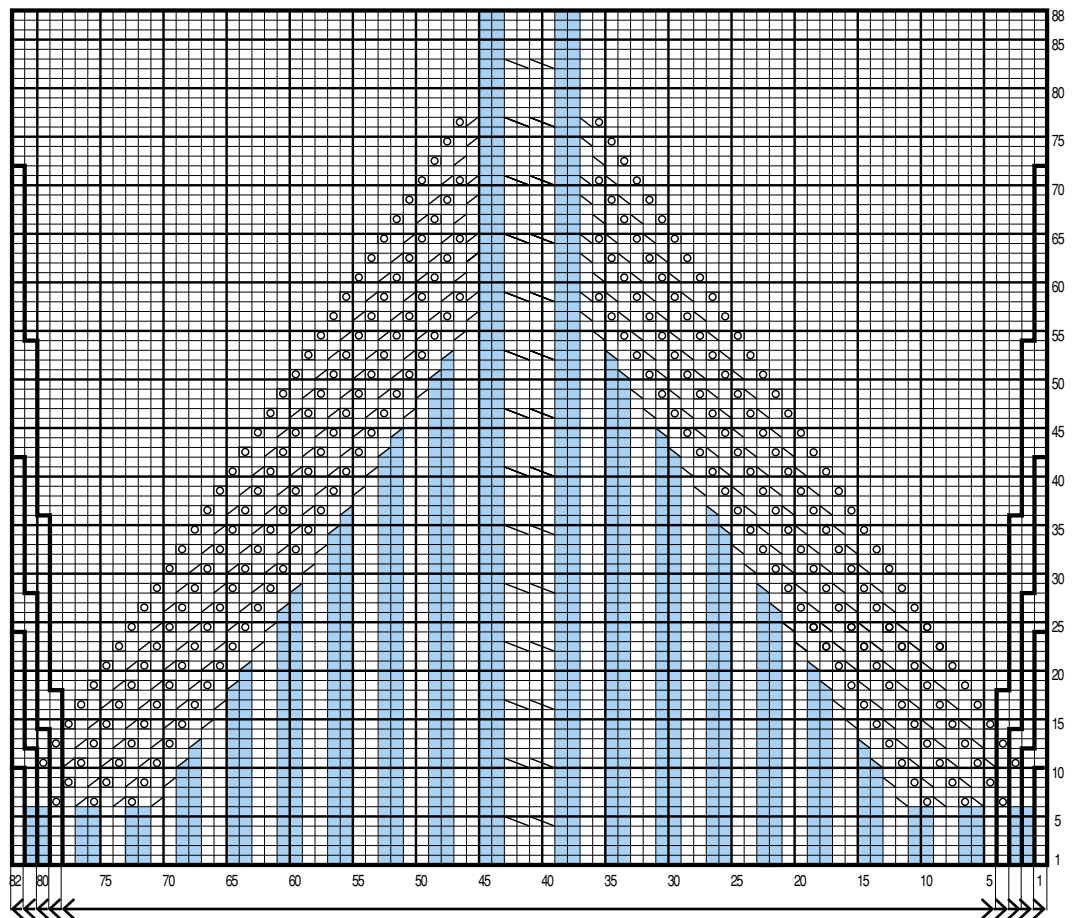
T. 2 : comme la T. 1, mais commencer et term. par 3 m. endr. au lieu de 2.

T. 3 : 1 m. endr., * 1 jeté, 1 m. endr., 1 S.S. *, tric. 3 fs de * à *, 25 m. côtes 2/2, 8 m. torsade, 25 m. côtes 2/2, * 2 m. ens.endr., 1 m. endr., 1 jeté *, tric. 3 fs de * à *, 1 m. endr.

T. 4 : comme la T. 3, mais commencer et



GRILLE B - BAS DES MANCHES



T. 1 = 74 m. / T. 2 = 76 m. / T. 3 = 78 m. / T. 4 = 80 m. : T. 5 = 82 m.

- = 1 m. jersey endroit
- = 1 m. jersey envers
- ⊠ = 1 jeté
- ⊞ = 1 surjet simple
- ⊞ = 2 m. ensemble endroit
- ⊞ = 4 m. croisées à gauche

term. par 2 m. endr. au lieu de 1.

T. 5 : comme la T. 3, mais commencer et term. par 3 m. endr. au lieu de 1.

A ch. 2ème rg suiv., décaler le point ajouré d'1 m. vers le milieu en tric. 1 m. endr. supplémentaire sur les côtés.

Lorsque le n. de m. le permet, tric. 4 fs de * à * pour toutes les tailles et tric. jersey endr. sur les m. de ch. côté.

Après le 88ème rg, cont. torsade sur les 8 m. centrales jusqu'en haut (répéter du 83ème au 88ème rg).

Mais, augm. de ch. côté :

T. 1 : 5 fs 1 m. ts les 18 rgs, 3 fs 1 m. ts les 16 rgs.

T. 2 : 10 fs 1 m. ts les 14 rgs.

T. 3 : 5 fs 1 m. ts les 12 rgs, 8 fs 1 m. ts les 10 rgs.

T. 4 : 10 fs 1 m. ts les 10 rgs, 5 fs 1 m. ts les 8 rgs.

T. 5 : 2 fs 1 m. ts les 10 rgs, 15 fs 1 m. ts les 8 rgs.

On obtient 90-96-104-110-116 m.

A 42-43-43-43-43 cm (152-156-156-156-156 rgs) de haut. tot., rab. de ch. côté ts les 2 rgs :

T. 1 : 2 fs 3 m., 4 fs 2 m., 11 fs 1 m., 4 fs 2 m., 1 fs 3 m., 1 fs 4 m.

T. 2 : 2 fs 3 m., 4 fs 2 m., 11 fs 1 m., 4 fs 2 m., 2 fs 3 m., 1 fs 4 m.

T. 3 : 2 fs 3 m., 5 fs 2 m., 11 fs 1 m., 5 fs 2 m., 2 fs 3 m., 1 fs 4 m.

T. 4 : 2 fs 3 m., 5 fs 2 m., 12 fs 1 m., 6 fs 2 m., 2 fs 3 m., 1 fs 4 m.

T. 5 : 2 fs 3 m., 6 fs 2 m., 13 fs 1 m., 6 fs 2 m., 2 fs 3 m., 1 fs 4 m.

PATTE D'ÉPAULE : Cont. torsade sur les 10 m. rest., en commençant par 3 m. env. au lieu de 2, pendant 7-8-9-9,5-10 cm (26-28-32-34-36 rgs), rab.

les m. en 1 fs.

COL : Monter 182-190-198-206 m. aig. n° 2,5. Tric. 4 rgs côtes 2/2, laisser en attente.

FINITIONS : Faire les coutures en intercalant les pattes d'épaules entre le dos et le devant. Poser le col au point de mailles au bord de l'encolure. Fermer les 2 bords étroits par une couture en biais pour former la pointe.