



289 ★★ 

BLOUSON ZIPPE

Tailles 0-1-2-3-4

VOS RÉFÉRENCES POUR COMMANDER

COTON FIFTY Flot

réf. 200.941

COTON FIFTY Neptune

réf. 223.391

Fournitures

Qual. COTON FIFTY,
Flot = 9-10-11-12-13 pel.,
Neptune = 1 pel.,
aig. n° 2,5 et 3,
1 aig. aux.,
1 fermeture de 50-50-50-55-55 cm.

Points employés

COTES 2/2, aig. n° 2,5.

(Densité : Type A = 5 écartement 3)

(Type B = 3 2/3) (Type C = 4 1/4)

COTES 2/2, aig. n° 3.

(Densité : Type A CHAR = 8,5

CHAV = 6,5 écartement 3)

(Type B CHAR = 8 1/3 CHAV = 7 1/2)

(Type C CHAR = 7 CHAV = 6)

JERSEY ENDR., aig. n° 3.

JERSEY ENV., aig. n° 3.

(Densité : Type A = 8,5)

(Type B = 8 1/3) (Type C = 7)

Echantillon

Un carré de 10 cm jersey endr. =
26 m. et 37 rgs.

Important : Tric. avec des aig. plus
fines (ou un réglage plus petit) si vous
obtenez moins de m. et de rgs que
sur cet échantillon. Tric. avec des aig.
plus grosses (ou un réglage plus
grand) dans le cas contraire.

Réalisation

DOS : Monter 118-126-138-148-
158 m. Flot aig. n° 2,5. Tric. 6 cm
(26 rgs) côtes 2/2 en commençant
par :

T. 0-T. 1 et T. 4 : 2 m. env.

T. 2 : 2 m. endr.

T. 3 : 3 m. endr. au lieu de 2.

Cont. aig. n° 3 en tric. 30-30-32-33-

34 m. côtes 2/2, 58-66-74-82-90 m.
jersey endr., 30-30-32-33-34 m.
côtes 2/2 (en tric. les côtes 2/2
comme elles se présentent).

A 33-32-31,5-35-34 cm (126-122-120-
134-130 rgs) de haut. tot., décaler les
côtes 2/2 d'1 m. vers l'extérieur en
tric. comme suit 25-25-27-28-29 m.
côtes 2/2, 3 m. croisées à droite
(= glis. 1 m. sur l'aig. aux. derrière le
travail, tric. les 2 m. suiv. endr. puis la
m. de l'aig. aux. à l'env.), 1 m. jersey
env., 60-68-76-84-92 m. jersey endr.,
1 m. jersey env., 3 m. croisées à
gauche (= glis. 2 m. sur l'aig. aux.
devant le trav., tric. la m. suiv. env.
puis les 2 m. de l'aig. aux. à l'endr.),
25-25-27-28-29 m. côtes 2/2 (en tric.
les m. comme elles se présentent).
Cont. de décaler les côtes 2/2 d'1 m.
vers l'extérieur 5 fs ts les 4 rgs, 4 fs ts
les 2 rgs.

Emmanchures : A 37-36-35-38-
37 cm (142-138-134-146-142 rgs) de
haut. tot., rab. de ch. côté ts les
2 rgs :

T. 0 et T. 1 : 1 fs 4 m., 1 fs 3 m., 3 fs
2 m., 5 fs 1 m.

T. 2 : 1 fs 5 m., 1 fs 3 m., 3 fs 2 m.,
6 fs 1 m.

T. 3 : 1 fs 5 m., 1 fs 3 m., 3 fs 2 m.,
7 fs 1 m.

T. 4 : 1 fs 5 m., 1 fs 3 m., 4 fs 2 m.,
6 fs 1 m.

Cont. jersey endr. sur les 82-90-98-
106-114 m. rest.

Epaulés et encolure : A 17-18-19-
21-22 cm de haut. d'emmanchures
(206-206-206-224-224 rgs de haut.
tot.), rab. de ch. côté ts les 2 rgs :

T. 0 : 2 fs 5 m., 2 fs 6 m.

T. 1 : 3 fs 6 m., 1 fs 7 m.

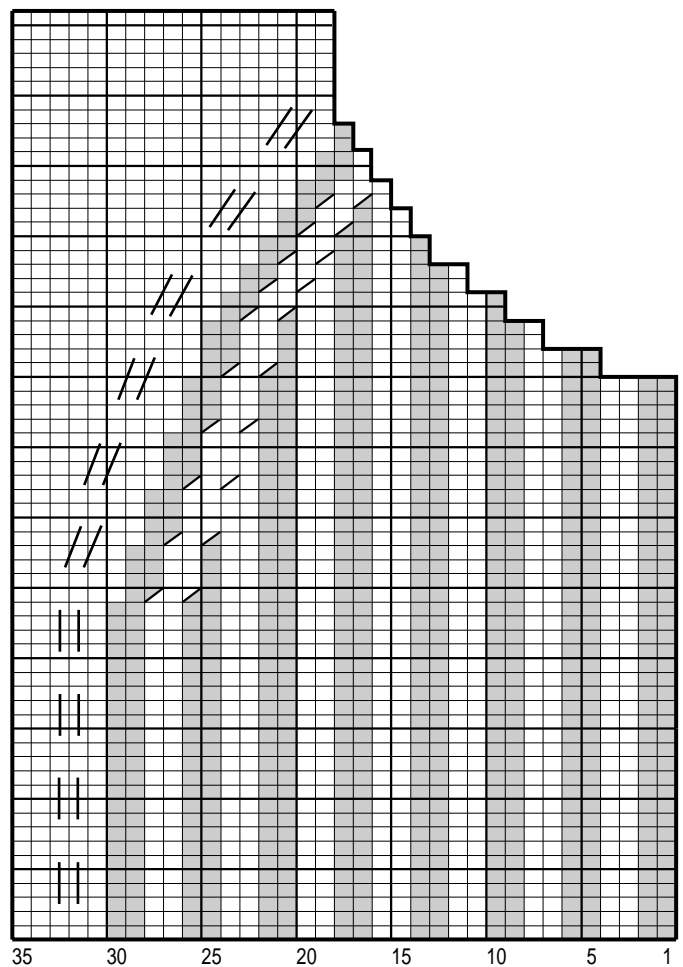
T. 2 : 1 fs 6 m., 3 fs 7 m.


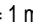


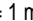
T. 3 : 2 fs 7 m., 2 fs 8 m.

T. 4 : 3 fs 8 m., 1 fs 9 m.

Simultanément, rab. les 24-26-30-32-
34 m. centrales puis de ch. côté ts les
2 rgs 1 fs 4 m., 1 fs 3 m.

EMMANCHURE DROITE - DOS-DEVANT GAUCHE T. 0



 = 1 m. jersey envers FLOT  ou  = 3 m. croisées à droite
 = 1 m. jersey endroit FLOT  = point avant NEPTUNE

BERGERE
de France

DEVANT DROIT : Monter 61-65-71-76-81 m. Flot aig. n° 2,5. Tric. 6 cm (26 rgs) côtes 2/2 en commençant par 1 m. env., 2 m.endr.

Cont. aig. n° 3 en tric. 9 m. côtes 2/2, 22-26-30-34-38 m. jersey endr., 30-30-32-33-34 m. côtes 2/2 en commençant par 2 m. env.

A 33-32-31,5-35-34 cm (126-122-120-134-130 rgs) de haut. tot., décaler les côtes 2/2 d'1 m. vers l'extérieur en tric. comme au dos.

Emmanchure et épaule : Rab. à gauche comme au dos.

Encolure : A 13-14-15-17-18 cm de haut. d'emmanchure (190-190-190-208-208 rgs de haut. tot.), rab. à droite ts les 2 rgs 1 fs 9-10-12-13-14 m., 1 fs 3 m., 3 fs 2 m., 3 fs 1 m.

DEVANT GAUCHE : En sens inverse.

MANCHES : Monter 62-64-66-70-72 m. Flot. Tric. 6 cm (26 rgs) côtes 2/2. Cont. jersey endr. en augm. de ch. côté à 2 m. du bord :

T. 0 : 12 fs 1 m. ts les 10 rgs.

T. 1 : 10 fs 1 m. ts les 10 rgs, 3 fs 1 m. ts les 8 rgs.

T. 2 : 4 fs 1 m. ts les 10 rgs, 11 fs 1 m. ts les 8 rgs.

T. 3 : 14 fs 1 m. ts les 8 rgs, 3 fs 1 m. ts les 6 rgs.

T. 4 : 11 fs 1 m. ts les 8 rgs, 7 fs 1 m. ts les 6 rgs.

On obtient 86-90-96-104-108 m.

A 41-42-43-43-43 cm (156-160-164-164-164 rgs) de haut. tot., rab. de ch. côté ts les 2 rgs (faire les dim. d'1 m. à 2 m. du bord) :

T. 0 : 1 fs 3 m., 2 fs 2 m., 16 fs 1 m., 3 fs 2 m., 1 fs 3 m.

T. 1 : 1 fs 4 m., 2 fs 2 m., 16 fs 1 m., 3 fs 2 m., 1 fs 4 m.

T. 2 : 1 fs 4 m., 3 fs 2 m., 17 fs 1 m., 3 fs 2 m., 1 fs 4 m.

T. 3 : 1 fs 4 m., 1 fs 3 m., 2 fs 2 m., 17 fs 1 m., 3 fs 2 m., 1 fs 3 m., 1 fs 4 m.

T. 4 : 1 fs 4 m., 1 fs 3 m., 2 fs 2 m., 19 fs 1 m., 3 fs 2 m., 1 fs 3 m., 1 fs 4 m.

Pour dim. 1 m. à 2 m. du bord : à droite tric. 2 m. endr., 2 m. ens. endr., à gauche lorsqu'il reste 4 m. sur l'aig. gauche tric. 1 S.S., 2 m. endr.

Rab. les 22 m. rest. en 1 fs.

COL : Monter 154-158-162-166-170 m. Flot. Tric. 8 cm (34 rgs) côtes 2/2, puis laisser les m. env. en

attente, tric. 4 rgs jersey endr. aig. n° 2,5 sur les m. endr. et laisser en attente. Puis sur l'env. du col, repr. les m. en attente, tric. 4 rgs jersey endr. et laisser en attente (à la machine, tric. côtes 2/2 industrielles en gardant la même disposition d'aig. et les mêmes réglages qu'en côtes 2/2. Laisser en attente).

FINITIONS : Broder des lignes au point avant Neptune en employant le fil en double le long des côtes 2/2 du dos et des devants (sur 4 rgs, espacer de 2 rgs) à 1 m. des 2 m. env., et au bas des manches (sur

2 m., espacer de 2 m.) au-dessus des côtes 2/2. Faire les coutures. Poser le col au point de mailles au bord de l'encolure, rab. sur l'env. la bande de jersey endr. et coudre au point de mailles. Coudre la fermeture.

