



456 ★★ 

CARDIGAN

Tailles 1-2-3-4-5

Fournitures

Qual. ANNECY,
Graphite = 7-8-9-10-10 pel.,
aig. n° 2,5 et 3,
des perles, des paillettes et des
perles-boutons.

Points employés

COTES 1/1, aig. n° 2,5.

(Densité : Type A = 4 écartement 3)

(Type B = 3 1/3) (Type C = 3 3/4)

COTES 1/1, aig. n° 3.

MOTIF AJOURE, aig. n° 3. Sur 9 m.

1er rg (endr. du trav.) : 1 m. endr.,
1 jeté, 2 m. endr., 2 m. ens. endr., 4 m.
endr.

2ème rg et ts les rgs pairs : env.

3ème rg : 2 m. endr., 1 jeté, 2 m.
endr., 2 m. ens. endr., 3 m. endr.

5ème rg : 3 m. endr., 1 jeté, 2 m.
endr., 2 m. ens. endr., 2 m. endr.

7ème rg : 4 m. endr., 1 jeté, 2 m.
endr., 2 m. ens. endr., 1 m. endr.

9ème rg : endr.

11ème rg : 4 m. endr., 1 S.S., 2 m.
endr., 1 jeté, 1 m. endr.

13ème rg : 3 m. endr., 1 S.S., 2 m.
endr., 1 jeté, 2 m. endr.

15ème rg : 2 m. endr., 1 S.S., 2 m.
endr., 1 jeté, 3 m. endr.

17ème rg : 1 m. endr., 1 S.S., 2 m.
endr., 1 jeté, 4 m. endr.

19ème rg : endr.

21ème rg : repr. au 1er rg.

COTES AJOUREES, aig. n° 3. Sur
5 m.

1er rg (endr. du trav.) : 1 S.S., 1 jeté,
1 m. endr., 1 jeté, 2 m. ens. endr.

2ème rg : env.

Répéter ces 2 rgs.

POINT AJOURE, aig. n° 3. Sur un n.
de m. div. par 14 + 9.

Tric. * 9 m. motif ajouré, 5 m. côtes
ajourées *, répéter de * à *, term. par
9 m. motif ajouré.

(Densité : Type A = 7,5)

(Type B = 7 1/3) (Type C = 6 3/4)

Echantillon

Un carré de 10 cm point ajouré =
26 m. et 34 rgs.

Important : Tric. avec des aig. plus
fines (ou un réglage plus petit) si vous
obtenez moins de m. et de rgs que sur

cet échantillon. Tric. avec des aig. plus
grosses (ou un réglage plus grand)
dans le cas contraire.

Réalisation

DOS : Monter 117-127-137-147-
155 m. aig. n° 2,5. Tric. 2 cm (10 rgs)
côtes 1/1. Cont. point ajouré aig. n° 3
en commençant par :

T. 1 : la m. 10,

T. 2 et T. 5 : la m. 5,

T. 3 : la m. 14,

T. 4 : la m. 9 de la grille.

Après la m. 37, repr. à la m. 10. Après
le 80ème rg, repr. au 1er rg.

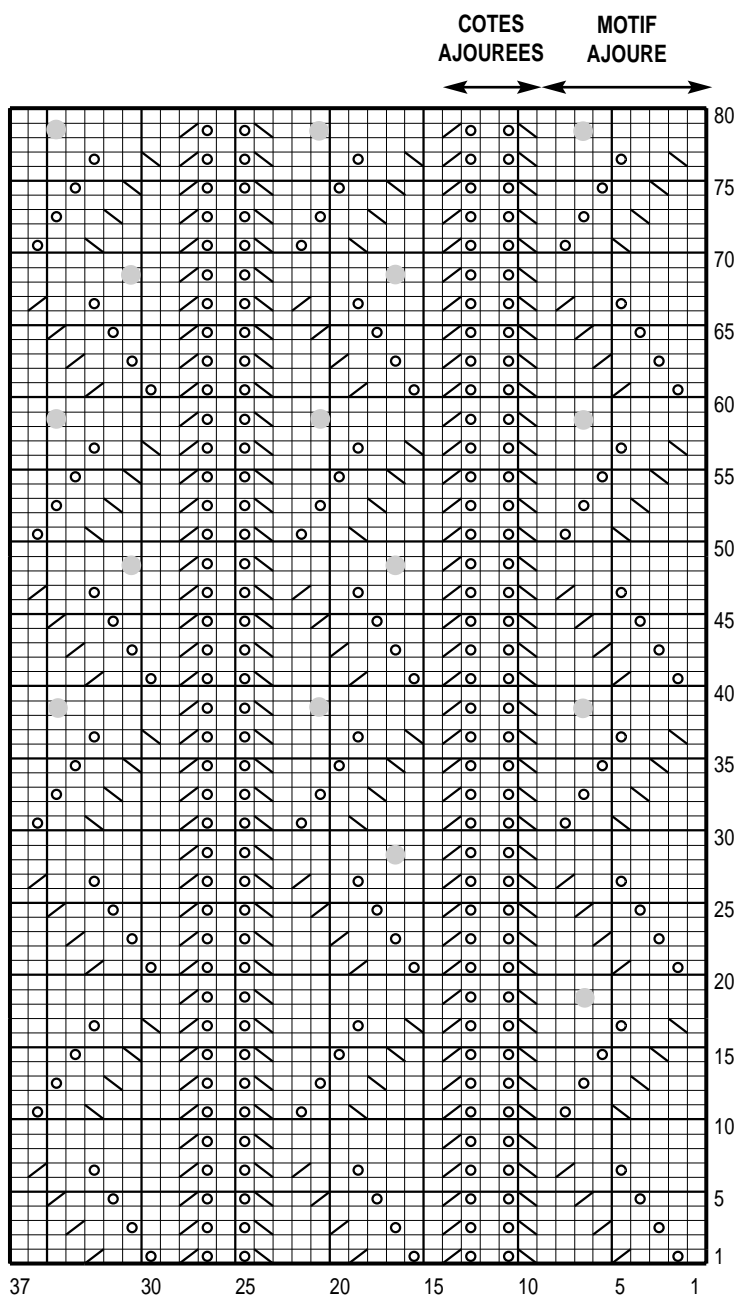
Emmanchures : A 35-36-36-37-38 cm
(124-128-128-130-134 rgs) de haut.

tot., rab. de ch. côté ts les 2 rgs :

T. 1 : 1 fs 4 m., 2 fs 2 m., 4 fs 1 m.

T. 2 : 1 fs 4 m., 3 fs 2 m., 3 fs 1 m.

T. 3 : 1 fs 4 m., 3 fs 2 m., 4 fs 1 m.



□ = 1 m. jersey endroit

▧ = 1 surjet simple

⊙ = 1 jeté

● = 1 paillette avec 1 perle

▨ = 2 m. ensemble endroit

T. 4 : 1 fs 4 m., 3 fs 2 m., 5 fs 1 m.
T. 5 : 1 fs 5 m., 3 fs 2 m., 6 fs 1 m.
 Il reste 93-101-109-117-121 m.

Epaulés et encolure : A 18-19-21-22-23 cm de haut. d'emmanchures (186-194-200-206-212 rgs de haut. tot.), rab. de ch. côté ts ls 2 rgs :

T. 1 : 2 fs 6 m., 2 fs 7 m.
T. 2 : 3 fs 7 m., 1 fs 8 m.
T. 3 : 4 fs 8 m.
T. 4 : 2 fs 8 m., 2 fs 9 m.
T. 5 : 1 fs 8 m., 3 fs 9 m.

Simultanément, rab. les 27-29-31-35-37 m. centrales, puis de ch. côté ts les 2 rgs 1 fs 4 m., 1 fs 3 m.

DEVANT GAUCHE : Monter 66-71-76-81-85 m. aig. n° 2,5. Tric. 2 cm (10 rgs) côtes 1/1 en commençant par :

T. 1 et T. 3 : 1 m. endr.
T. 2 - T. 4 et T. 5 : 1 m. env.

Cont. aig. n° 3 en tric. côtes 1/1 sur les 10 m. de gauche pour la bordure (CHAV : densité minimum) et point ajouré sur les 56-61-66-71-75 m. de droite en commençant comme au dos.

Emmanchure et épaule : Rab. à droite comme au dos.

Encolure : A 12-13-15-16-17 cm de haut. d'emmanchure (166-174-180-186-192 rgs de haut. tot.), laisser en attente à gauche 1 fs 14-15-16-18-19 m., puis rab. à gauche ts les 2 rgs 1 fs 3 m., 3 fs 2 m., 5 fs 1 m.

DEVANT DROIT : En sens inverse. Commencer les côtes par 1 m. env. et le point ajouré à la m. 1. Mais ouvrir 11 boutonniers de 1 m. (tric. 1 jeté, 2 m. ens. endr.) à 6 m. du bord, la 1ère à 1,5 cm (6 rgs) de haut., les autres espacées de :

T. 1 : 15 rgs.
T. 2 : alt. 15 et 16 rgs.
T. 3 : 16 rgs.
T. 4 : 17 rgs.
T. 5 : alt. 17 et 18 rgs.

MANCHES : Monter 59-61-65-67-69 m. aig. n° 2,5. Tric. 2 cm (10 rgs) côtes 1/1. Cont. point ajouré aig. n° 3 en commençant par :

T. 1 : la m. 4,
T. 2 : la m. 3,

T. 3 : la m. 1,
T. 4 : la m. 14,
T. 5 : la m. 13 de la grille.

Augm. de ch. côté :

T. 1 : 2 fs 1 m. ts les 12 rgs, 10 fs 1 m. ts les 10 rgs.
T. 2 : 9 fs 1 m. ts les 10 rgs, 5 fs 1 m. ts les 8 rgs.
T. 3 : 16 fs 1 m. ts les 8 rgs
T. 4 : 15 fs 1 m. ts les 8 rgs, 2 fs 1 m. ts les 6 rgs.
T. 5 : 9 fs 1 m. ts les 8 rgs, 10 fs 1 m. ts les 6 rgs.

On obtient 83-89-97-101-107 m.
 A 42-43-43-43-43 cm (146-150-150-150-150 rgs) de haut. tot., rab. de ch. côté ts les 2 rgs :

T. 1 : 1 fs 4 m., 2 fs 2 m., 15 fs 1 m., 2 fs 2 m., 1 fs 4 m.
T. 2 : 1 fs 4 m., 3 fs 2 m., 16 fs 1 m., 2 fs 2 m., 1 fs 4 m.
T. 3 : 1 fs 4 m., 3 fs 2 m., 15 fs 1 m., 3 fs 2 m., 1 fs 3 m., 1 fs 4 m.
T. 4 : 1 fs 4 m., 3 fs 2 m., 17 fs 1 m., 3 fs 2 m., 1 fs 3 m., 1 fs 4 m.
T. 5 : 1 fs 5 m., 3 fs 2 m., 19 fs 1 m.,

3 fs 2 m., 1 fs 3 m., 1 fs 4 m.
 Rab. les 21 m. rest. en 1 fs.

FINITIONS : Faire les coutures d'épaules. Repr. les 14-15-16-18-19 m. laissées en attente au devant gauche, relever 93-95-97-99-101 m. au bord de l'encolure, repr. les 14-15-16-18-19 m. laissées en attente au devant droit. Tric. 2 cm (10 rgs) côtes 1/1 aig. n° 2,5 sur les 121-125-129-135-139 m. obtenues et rab., mais au 5ème rg ouvrir 1 boutonnière de 1 m. à 6 m. du bord droit. Sur les 3 premiers motifs du devant droit, coudre des paillettes avec 1 perle sur ch. paillette en suiv. la grille et en commençant à 4 motifs ajourés du bas. Coudre les paillettes avec les perles sur le devant gauche en sens inverse du devant droit. Coudre les boutons-perles.

