



459 ★

VESTE

Tailles 2-3-4-5

Fournitures

Qual. CORDEE,
Mélèze = 11-11-12-13 pel.,
Corne = 1 pel.,
aig. n° 7 et 8,
5 boutons.

Points employés

JERSEY ENV., aig. n° 7 et 8.

JERSEY ENDR., aig. 8.

POINT FANT., aig. 7 et 8. Tric. * 2 rgs jersey endr., 2 rgs jersey env. *, répéter de * à *.

Echantillon

Un carré de 10 cm jersey endr. aig. n° 8 = 10,5 m. et 14 rgs.

Important : Tric. avec des aig. plus fines si vous obtenez moins de m. et de rgs que sur cet échantillon. Tric. avec des aig. plus grosses dans le cas contraire.

Réalisation

DOS : Monter 60-63-67-71 m. Mélèze. Tric. 1 rg jersey env. aig. n° 7. Cont. jersey endr. aig. n° 8.

A 22 cm (31 rgs) de haut. tot., tric. 2 rgs jersey env. aig. n° 8, cont. jersey endr. aig. n° 8.

Emmanchures : A 44-44-44-45 cm (62-62-62-64 rgs) de haut. tot., rab. de ch. côté ts les 2 rgs 1 fs 3 m., 4 fs 1 m. Il reste 46-49-53-57 m.

A 53 cm (75 rgs) de haut. tot., tric. 2 rgs jersey env. aig. n° 8, cont. jersey endr. aig. n° 8.

Epaules et encolure : A 25-26-28-29 cm de haut. d'emmanchures (98-100-102-104 rgs de haut. tot.), rab. de ch. côté ts les 2 rgs :

T. 2 : 1 fs 7 m., 1 fs 8 m.

T. 3 : 2 fs 8 m.

T. 4 : 2 fs 9 m.

T. 5 : 1 fs 9 m., 1 fs 10 m.

Simultanément, rab. les 10-11-11-13 m. centrales, puis de ch. côté ts les 2 rgs 1 fs 3 m.

FONDS DE POCHE (2) : Monter 17 m. Mélèze. Tric. 20 cm (28 rgs) jersey endr. aig. n° 8, laisser les m. en attente.

DEVANT DROIT : Monter 32-33-35-37 m. Mélèze. Tric. 1 rg jersey env. aig. n° 7. Cont. aig. n° 8 en tric. 4 m. point fant. pour la bordure, 28-29-31-33 m. jersey endr. et jersey env. comme au dos.

Poche : Au 33ème rg, tric. 8 m. jersey env., rab. les 17 m. suiv., les remplacer par les m. d'un fond de poche, term. le rg. Cont. sur toutes les m.

Emmanchure et épaule : A gauche comme au dos.

Encolure : A 19-20-22-23 cm de haut. d'emmanchure (90-92-94-96 rgs de haut. tot.), rab. à droite ts les 2 rgs

T. 2 - T. 3 et T. 4 : 1 fs 5 m., 2 fs 2 m., 1 fs 1 m.

T. 5 : 1 fs 6 m., 2 fs 2 m., 1 fs 1 m.

DEVANT GAUCHE : En sens inverse, mais ouvrir 4 boutonnières de 2 m. à 2 m. du bord, la 1ère à 4-6-8-10 rgs de haut, les autres espacées de 22 rgs.

MANCHES : Monter 30-31-33-34 m. Mélèze. Tric. 1 rg jersey env. aig. n° 7. Cont. jersey endr. aig. n° 8.

Dès le 7ème rg, augm. de ch. côté à 2 m. du bord :

T. 2 : 9 fs 1 m. ts les 6 rgs, 1 fs 1 m. ts les 4 rgs.

T. 3 : 8 fs 1 m. ts les 6 rgs, 3 fs 1 m. ts les 4 rgs.

T. 4 : 12 fs 1 m. alt. ts les 6 et 4 rgs.

T. 5 : 4 fs 1 m. ts les 6 rgs, 9 fs 1 m. ts les 4 rgs.

On obtient 50-53-57-60 m.

A 46-47-47-47 cm (64-66-66-66 rgs) de haut. tot., rab. de ch. côté ts les 2 rgs 1 fs 3 m., 3 fs 1 m., 1 fs 2 m., 2 fs 3 m.

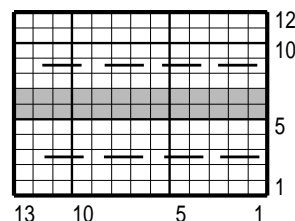
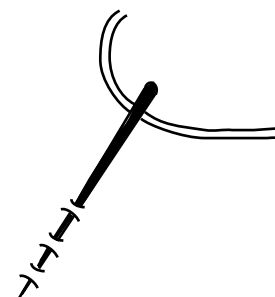
Rab. les 22-24-28-32 m. rest. en 1 fs.

COL : Monter 7 m. Mélèze aig. n° 7. Tric. point fant. en formant une boutonnière de 2 m. à 2 m. du bord. A 50-51-52-54 cm (70-72-74-76 rgs) de haut. tot., rab. les 7 m.

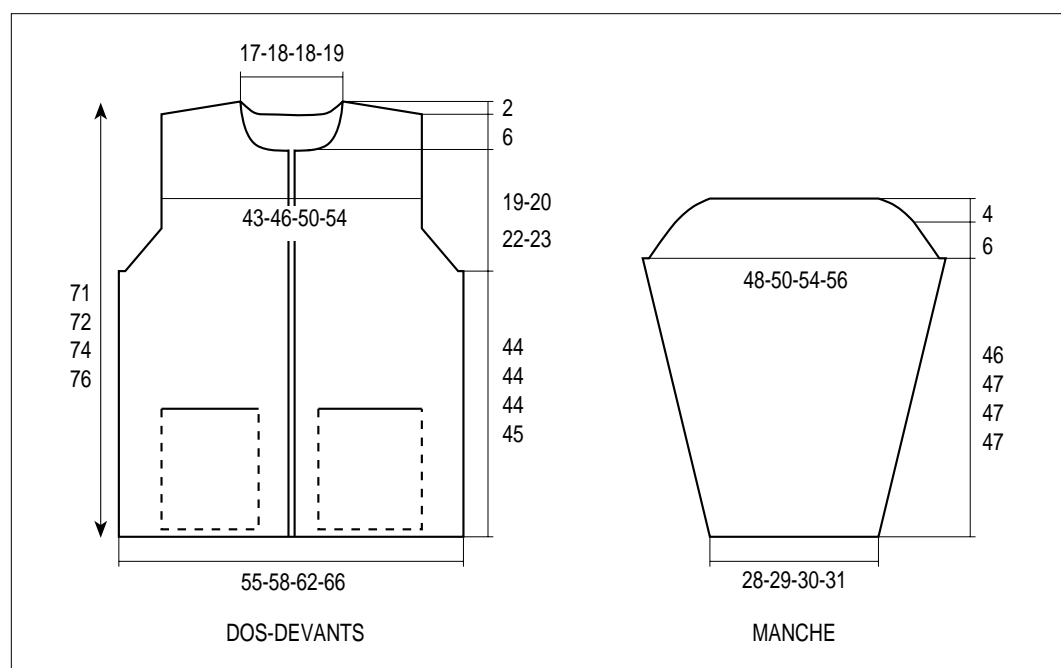
FINITIONS : Faire les coutures. Coudre le col au bord de l'encolure. Broder le dos, les devants, les manches au point de devant Corne (sur 2 m. espacées d'1 m.) en suiv. la

grille (voir photo). Coudre les poches à points glissés sur l'envers. Coudre les boutons.

POINT DEVANT



<input type="checkbox"/>	= 1 m. jersey endroit MELEZE
<input checked="" type="checkbox"/>	= 1 m. jersey envers MELEZE
	= point devant CORNE



BERGERE
de France

Réf. 191.661