



645 ★★

PULL LOSANGES

Tailles 1-2-3-4-5

Fournitures

Qual. JASPEE,
Cormoran = 5-6-6-7-7 pel.,
Cabernet = 3-3-4-4-4 pel.,
Coléoptère = 2-2-3-3-3 pel.,
qual. SPORT,
Canadair = 1 pel.,
Mistelle = 1 pel.,
aig. n° 3,5 et 4.

Points employés

COTES 2/2, aig. n° 3,5.

JERSEY ENDR., aig. n° 4.

JACQUARD, aig. n° 4.

Suivre la grille. Prendre un peloton par motif, bien croiser les fils à ch. changement de coloris.

Echantillon

Un carré de 10 cm jersey endr. = 19 m. et 26 rgs.

Important : Tric. avec des aig. plus fines si vous obtenez moins de m. et de rgs que sur cet échantillon. Tric. avec des aig. plus grosses dans le cas contraire.

Réalisation

DOS : Monter 90-98-106-114-120 m. Cormoran aig. n° 3,5. Tric. 8 cm (24 rgs) côtes 2/2. Cont. jersey endr. aig. n° 4.

Emmanchures : A 36-37-37-38-39 cm (98-100-100-102-104 rgs) de haut. tot., rab. de ch. côté ts les 2 rgs :

T. 1 : 2 fs 3 m., 2 fs 2 m., 2 fs 1 m.

T. 2 : 2 fs 3 m., 2 fs 2 m., 3 fs 1 m.

T. 3 : 2 fs 3 m., 2 fs 2 m., 4 fs 1 m.

T. 4 : 2 fs 3 m., 3 fs 2 m., 3 fs 1 m.

T. 5 : 2 fs 3 m., 3 fs 2 m., 4 fs 1 m.

Il reste 66-72-78-84-88 m.

Epaules et encolure : A 18-19-21-22-23 cm de haut. d'emmanchures (146-150-156-160-164 rgs de haut. tot.), rab. de ch. côté ts les 2 rgs :

T. 1 : 3 fs 6 m.

T. 2 : 2 fs 7 m., 1 fs 6 m.

T. 3 : 2 fs 7 m., 1 fs 8 m.

T. 4 : 3 fs 8 m.

T. 5 : 2 fs 9 m., 1 fs 8 m.

Simultanément, rab. les 20-22-24-26-26 m. centrales, puis de ch. côté ts les 2 rgs 1 fs 3 m., 1 fs 2 m.

DEVANT : Commencer comme le dos. Après les côtes 2/2, cont. jersey endr. 15-19-23-27-30 m. Coléoptère, 35 m. jacquard en suiv. la grille, 40-44-48-52-55 m. Cabernet (tric. le 1er rg comme suit : 23-27-31-35-38 m. Coléoptère, 1 m. Canadair, 17 m. Cormoran, 1 m. Mistelle, 48-52-56-60-63 m. Cabernet).

Après le 32ème rg de la grille, repr. au 1er rg.

Emmanchures et épaules : A la même haut. et comme au dos.

Encolure : A 12-13-15-16-17 cm de haut. d'emmanchures (130-134-140-144-148 rgs de haut. tot.), rab. les 10-12-14-16-16 m. centrales, puis de ch. côté ts les 2 rgs 1 fs 3 m., 2 fs 2 m., 3 fs 1 m.

MANCHE DROITE : Monter 48-50-52-54-56 m. Cormoran aig. n° 3,5. Tric. 8 cm (24 rgs) côtes 2/2. Cont. jersey endr. Cabernet aig. n° 4 en augm. de ch. côté à 2 m. du bord :

T. 1 : 4 fs 1 m. ts les 10 rgs, 5 fs 1 m. ts les 8 rgs.

T. 2 : 2 fs 1 m. ts les 10 rgs, 8 fs 1 m. ts les 8 rgs.

T. 3 : 6 fs 1 m. ts les 8 rgs, 6 fs 1 m. ts les 6 rgs.

T. 4 : 3 fs 1 m. ts les 8 rgs, 10 fs 1 m. ts les 6 rgs.

T. 5 : 14 fs 1 m. ts les 6 rgs.

On obtient 66-70-76-80-84 m.

A 42-43-43-43-43 cm (112-116-116-116-116 rgs) de haut. tot., rab. de ch. côté ts les 2 rgs :

T. 1 : 2 fs 3 m., 1 fs 2 m., 10 fs 1 m., 2 fs 2 m., 1 fs 3 m.

T. 2 : 2 fs 3 m., 2 fs 2 m., 10 fs 1 m., 2 fs 2 m., 1 fs 3 m.

T. 3 : 2 fs 3 m., 2 fs 2 m., 10 fs 1 m., 2 fs 2 m., 2 fs 3 m.

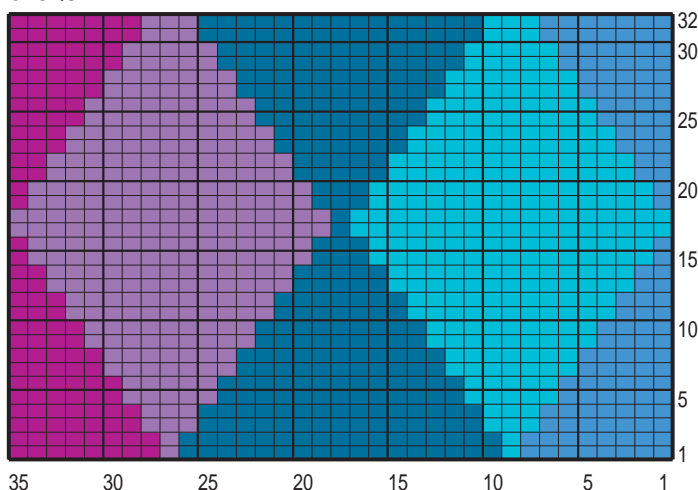
T. 4 : 2 fs 3 m., 2 fs 2 m., 12 fs 1 m., 2 fs 2 m., 2 fs 3 m.

T. 5 : 2 fs 3 m., 2 fs 2 m., 12 fs 1 m., 3 fs 2 m., 2 fs 3 m.

Rab. les 16 m. rest. en 1 fs.

MANCHE GAUCHE : Comme la manche droite mais remplacer Cabernet par Coléoptère.

JACQUARD



■ = 1 m. COLEOPTERE ■ = 1 m. MISTELLE
■ = 1 m. CANADAIR ■ = 1 m. CABERNET
■ = 1 m. CORMORAN

