



860 ★★

BOLERO MANCHES 3/4 Tailles 1-2-3-4

Fournitures

Qual. ANGORA,
Théâtre = 6-6-7-8 pel.,
qual. SOYANCE,
Théâtre = 1 bobine,
aig. n° 3,5,
crochet n° 3.

Points employés

POINT FANT. en Angora, aig. n° 3,5.
Sur un n. div. par 12 + 9.

1er rg (endr. du trav.) - 3ème et 7ème rgs : endr.

2ème - 4ème et 8ème rgs : env.

5ème rg : * 9 m. endr., 3 m. ens. endr., sans laisser tomber les 3 m. de l'aig. gauche, 1 jeté, 3 m. ens. endr., laisser tomber les 3 m. de l'aig. gauche *, répéter de * à *, term. par 9 m. endr.

6ème rg : * 9 m. env., 3 m. endr. *, répéter de * à *, term. par 9 m. env.

9ème rg : 3 m. endr., * 3 m. ens. endr., sans laisser tomber les 3 m. de l'aig. gauche, 1 jeté, 3 m. ens. endr., laisser tomber les 3 m. de l'aig. gauche, 9 m. endr. *, répéter de * à *, term. par 3 m. endr. au lieu de 9.

10ème rg : 3 m. env., * 3 m. endr., 9 m. env. *, répéter de * à *, term. par 3 m. env. au lieu de 9.

11ème rg : repr. au 3ème rg.

POINT DE BORDURE en Soyance, crochet n° 3.

m.c. : maille coulée

m.l. : maille en l'air

m.s. : maille serrée

d.b. : demi-bride

1er rg : 1 m.c. dans ch. m. ou ch. rg.

2ème rg : 1 m.s. sur ch. m.c.

3ème rg : 1 m.l., dans la 2ème m.s. crocheter 1 m.s., 3 d.b., 1 m.s., * sauter 1 m.s., dans la m.s. suiv. croch. 1 m.s., 3 d.b., 1 m.s. *, répéter de * à *.

Echantillon

Un carré de 10 cm point fant. = 24 m. et 33 rgs.

Important : Tric. avec des aig. plus fines si vous obtenez moins de m. et de rgs que sur cet échantillon. Tric. avec des aig. plus grosses dans le cas contraire.

Réalisation

DOS : Monter 97-107-117-127 m. Angora. Tric. point fant. en commençant le 5ème rg par :

T. 1 : 11 m. endr. au lieu de 9,

T. 2 : 4 m. endr. au lieu de 9,

T. 3 : l'explication,

T. 4 : 2 m. endr. au lieu de 9,

et le 9ème rg par :

T. 1 : 5 m. endr. au lieu de 3.

T. 2 : 10 m. endr. au lieu de 3.

T. 3 : l'explication.

T. 4 : 8 m. endr. au lieu de 3.

Dès le 13ème rg, augm. de ch. côté à 1 m. du bord :

T. 1 : 2 fs 1 m. ts les 12 rgs, 3 fs 1 m. ts les 10 rgs.

T. 2 : 5 fs 1 m. ts les 12 rgs.

T. 3 : 3 fs 1 m. ts les 14 rgs, 2 fs 1 m. ts les 12 rgs.

T. 4 : 5 fs 1 m. ts les 14 rgs.

On obtient 107-117-127-137 m.

Emmanchures : A 20-22-23-25 cm (66-72-76-82 rgs) de haut. tot., rab. de ch. côté ts les 2 rgs :

T. 1 : 1 fs 3 m., 3 fs 2 m., 3 fs 1 m.

T. 2 : 1 fs 3 m., 3 fs 2 m., 4 fs 1 m.

T. 3 : 1 fs 3 m., 3 fs 2 m., 5 fs 1 m.

T. 4 : 1 fs 3 m., 4 fs 2 m., 5 fs 1 m.

Il reste 83-91-99-105 m.

Epaules et encolure : A 17-18-20-21 cm de haut. d'emmanchures (122-132-142-152 rgs de haut. tot.), rab. de ch. côté ts les 2 rgs :

T. 1 : 3 fs 6 m., 1 fs 7 m.

T. 2 : 4 fs 7 m.

T. 3 : 2 fs 7 m., 2 fs 8 m.

T. 4 : 4 fs 8 m.

Rab. les 33-35-39-41 m. rest. en 1 fs.

DEVANT GAUCHE : Monter 5 m. Angora. Tric. point fant. en commençant le 5ème et le 9ème rg comme au dos et en augm. à droite comme au dos, à gauche comme suit :

T. 1 : ts les 2 rgs 2 fs 4 m., 5 fs 3 m., 2 fs 2 m., 2 fs 1 m. ; ts les 4 rgs 3 fs 1 m. ; ts les 6 rgs 4 fs 1 m.

T. 2 : ts les 2 rgs 2 fs 4 m., 5 fs 3 m., 3 fs 2 m., 6 fs 1 m. ; ts les 4 rgs 2 fs 1 m. ; ts les 6 rgs 4 fs 1 m.

T. 3 : ts les 2 rgs 2 fs 4 m., 5 fs 3 m., 5 fs 2 m., 7 fs 1 m. ; ts les 4 rgs 3 fs 1 m. ; ts les 6 rgs 3 fs 1 m.

T. 4 : ts les 2 rgs 2 fs 4 m., 6 fs 3 m., 5 fs 2 m., 9 fs 1 m. ; ts les 4 rgs 3 fs 1 m. ; ts les 6 rgs 3 fs 1 m.

On obtient 46-51-56-61 m.

Emmanchure : A droite comme au dos.

Encolure : A 20-22-23-25 cm (66-72-76-82 rgs) de haut. tot., rab. à gauche :

T. 1 : 3 fs 1 m. ts les 8 rgs, 6 fs 1 m. ts les 6 rgs.

T. 2 : 4 fs 1 m. ts les 8 rgs, 6 fs 1 m. ts les 6 rgs.

T. 3 : 12 fs 1 m. ts les 6 rgs.

T. 4 : 13 fs 1 m. ts les 6 rgs.

Epaule : A droite comme au dos.

DEVANT DROIT : En sens inverse.

MANCHES : Monter 57-59-63-67 m.

Angora. Tric. point fant. en commençant le 5ème rg par :

T. 1 : l'explication,

T. 2 : 4 m. endr. au lieu de 9,

T. 3 : 6 m. endr. au lieu de 9,

T. 4 : 8 m. endr. au lieu de 9.

et en augm. de ch. côté à 1 m. du bord :

T. 1 : 4 fs 1 m. ts les 10 rgs, 5 fs 1 m. ts les 8 rgs.

T. 2 : 10 fs 1 m. ts les 8 rgs.

T. 3 : 7 fs 1 m. ts les 8 rgs, 4 fs 1 m. ts les 6 rgs.

T. 4 : 4 fs 1 m. ts les 8 rgs, 8 fs 1 m. ts les 6 rgs.

On obtient 75-79-85-91 m.

A 26 cm (86 rgs) de haut. tot., rab. de ch. côté ts les 2 rgs :

T. 1 : 1 fs 3 m., 3 fs 2 m., 12 fs 1 m., 3 fs 2 m., 1 fs 3 m.

T. 2 : 1 fs 3 m., 3 fs 2 m., 14 fs 1 m., 3 fs 2 m., 1 fs 3 m.

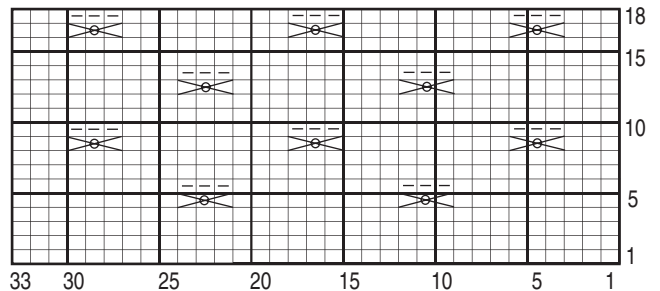
T. 3 : 1 fs 3 m., 4 fs 2 m., 13 fs 1 m., 4 fs 2 m., 1 fs 3 m.

T. 4 : 1 fs 3 m., 4 fs 2 m., 14 fs 1 m., 5 fs 2 m., 1 fs 3 m.

Rab. les 15 m. rest. en 1 fs.

FINITIONS : Faire les coutures. Croch. le point de bordure en Soyance au bas du corps, le long des devants et de l'encolure et au bas des manches.

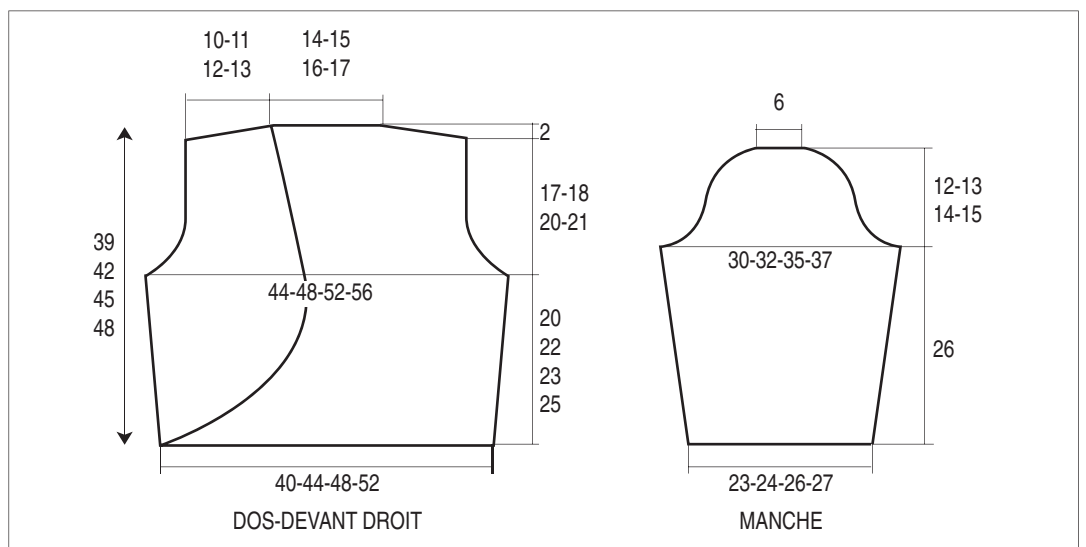
POINT FANTAISIE



□ = 1 m. jersey endroit

▭ = 1 m. jersey envers

⊠ = 3 m. ens. endr., 1 jeté, 3 m. ens. endr.



BERGERE
de France