



873 ★★

BLOUSON ZIPPE

Tailles 1-2-3-4

Fournitures

Qual. COTONATURE,
Rutile = 10-11-12-13 pel.,
aig. n° 4 et 4,5,
1 fermeture de 50-50-55-55 cm.

Points employés

COTES 2/2, aig. n° 4.

COTES 2/2 FANT., aig. n° 4,5. Sur un n. de m. div. par 8 + 6.

1er rg (endr. du trav.) : * 2 m. env., 2 m. endr., 2 m. env., 2 m. croisées à gauche *, répéter de * à *, term. par 2 m. env., 2 m. endr., 2 m. env.

2ème-3ème et 4ème rgs : tric. comme les m. se présentent.

5ème rg : repr. au 1er rg.

POINT AJOURÉ, aig. n° 4,5. Sur un n. de m. impair.

1er rg (endr. du trav.) : 2 m. endr., * 1 jeté, 2 m. ens. endr. *, répéter de * à *, term. par 1 m. endr.

2ème et 4ème rgs : env.

3ème rg : 1 m. endr., * 1 S.S., 1 jeté *, répéter de * à *, term. par 2 m. endr.

5ème rg : repr. au 1er rg.

Echantillon

Un carré de 10 cm côtes 2/2 fant. légèrement étirées = 20 m. et 25 rgs.

Important : Tric. avec des aig. plus fines si vous obtenez moins de m. et de rgs que sur cet échantillon. Tric. avec des aig. plus grosses dans le cas contraire.

Réalisation

DOS : Monter 94-102-110-118 m. aig. n° 4. Tric. 6 cm (18 rgs) côtes 2/2 en commençant par 2 m. env. Cont. côtes 2/2 fant. en prolongement des côtes 2/2.

Emmanchures : A 32-31-34-33 cm (84-80-88-86 rgs) de haut. tot., rab. de ch. côté ts les 2 rgs :

T. 1 : 2 fs 3 m., 2 fs 2 m., 3 fs 1 m.

T. 2 : 2 fs 3 m., 3 fs 2 m., 3 fs 1 m.

T. 3 : 2 fs 3 m., 3 fs 2 m., 4 fs 1 m.

T. 4 : 2 fs 3 m., 4 fs 2 m., 3 fs 1 m.

Il reste 68-72-78-84 m.

Epaules et encolure : A 18-19-21-22 cm de haut. d'emmanchures (128-128-140-140 rgs de haut. tot.), rab. de ch. côté ts les 2 rgs :

T. 1 : 2 fs 6 m., 1 fs 7 m.

T. 2 : 2 fs 7 m., 1 fs 6 m.

T. 3 : 2 fs 7 m., 1 fs 8 m.

T. 4 : 3 fs 8 m.

Simultanément, laisser en attente les 20-22-24-26 m. centrales, puis rab. de ch. côté ts les 2 rgs 1 fs 3 m., 1 fs 2 m.

DEVANT DROIT : Monter 45-49-53-57 m. aig. n° 4. Tric. 6 cm (18 rgs) côtes 2/2 en commençant pour toutes les tailles par 1 m. env. au lieu de 2. Cont. aig. n° 4,5 en tric. 25-25-29-33 m. côtes 2/2 fant. (**T. 1-2 et 4** : commencer par 1 m. env. au lieu de 2, **T. 3** commencer par 1 m. env., 2 m. croisées à gauche, puis de * à *), 19-23-

23-23 m. point ajouré, 1 m. lis.

A 29-29-32,5-32,5 cm (76-76-84-84 rgs) de haut. tot., tric. comme suit : 9-9-13-17 m. côtes 2/2 fant., 16 m. côtes 2/2 fant. en suiv. la grille A à partir du 7ème rg, term. le rg point ajouré.

Après le 28ème rg cont. côtes 2/2 fant. sur les 25-25-29-33 m. de droite et point ajouré sur les m. rest.

Emmanchure : A 32-31-34-33 cm (84-80-88-86 rgs) de haut. tot., rab. à gauche ts les 2 rgs :

T. 1 : 1 fs 3 m., 2 fs 2 m., 4 fs 1 m.

T. 2 : 1 fs 3 m., 3 fs 2 m., 4 fs 1 m.

T. 3 : 2 fs 3 m., 2 fs 2 m., 4 fs 1 m.

T. 4 : 2 fs 3 m., 2 fs 2 m., 5 fs 1 m.

Encolure : A 13-14-16-17 cm de haut. d'emmanchure (116-116-128-128 rgs de haut. tot.), laisser en attente à droite 1 fs 7-8-9-10 m., puis rab. ts les 2 rgs 1 fs 3 m., 2 fs 2 m., 3 fs 1 m.

Epaule : A 18-19-21-22 cm de haut. d'emmanchure (128-128-140-140 rgs de haut. tot.), rab. à gauche ts les 2 rgs :

T. 1 : 2 fs 6 m., 1 fs 5 m.

T. 2 : 3 fs 6 m.

T. 3 : 1 fs 6 m., 2 fs 7 m.

T. 4 : 2 fs 7 m., 1 fs 8 m.

DEVANT GAUCHE : En sens inverse, commencer les côtes 2/2 comme au dos. Après les côtes 2/2, tric. 1 m. lis., 19-23-23-23 m. point ajouré, 25-25-29-33 m. côtes 2/2 fant. en commençant par 2 m. env., 2 m. croisées à gauche puis de * à *. A 29-29-32,5-32,5 cm (76-76-84-84 rgs) de haut. tot., cont. sur les 16 premières m. côtes 2/2 fant. en suiv. la grille B à partir du 7ème rg. Après le 28ème rg, term. côtes 2/2 fant. et point ajouré.

MANCHES : Monter 48-50-52-54 m. aig. n° 4. Tric. 6 cm (18 rgs) côtes 2/2 en commençant par :

T. 1 : 1 m. endr. au lieu de 2.

T. 2 : 2 m. endr.

T. 3 : 1 m. env., 2 m. endr.

T. 4 : 2 m. env., 2 m. endr.

Cont. côtes 2/2 fant. aig. n° 4,5 en commençant par :

T. 1 : 1 m. endr., 2 m. env., 2 m. croisées à gauche, puis l'explication.

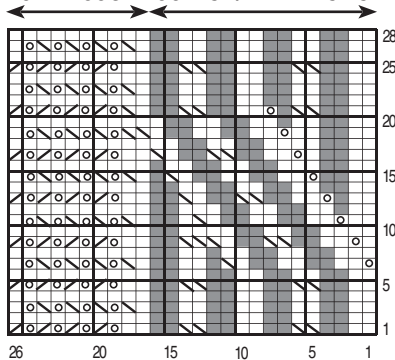
T. 2 : 2 m. endr., 2 m. env., 2 m. croisées à gauche, puis l'explication.

T. 3 : 1 m. env. au lieu de 2.

T. 4 : l'explication.

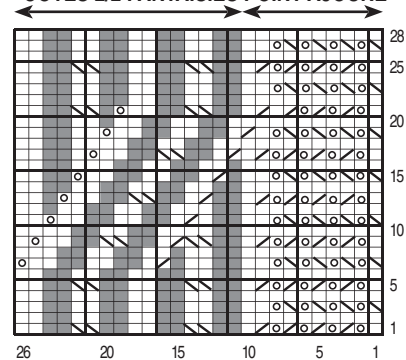
GRILLE A

POINT AJOURÉ COTES 2/2 FANTASIES



GRILLE B

COTES 2/2 FANTASIES POINT AJOURÉ



□ = 1 m. jersey endroit

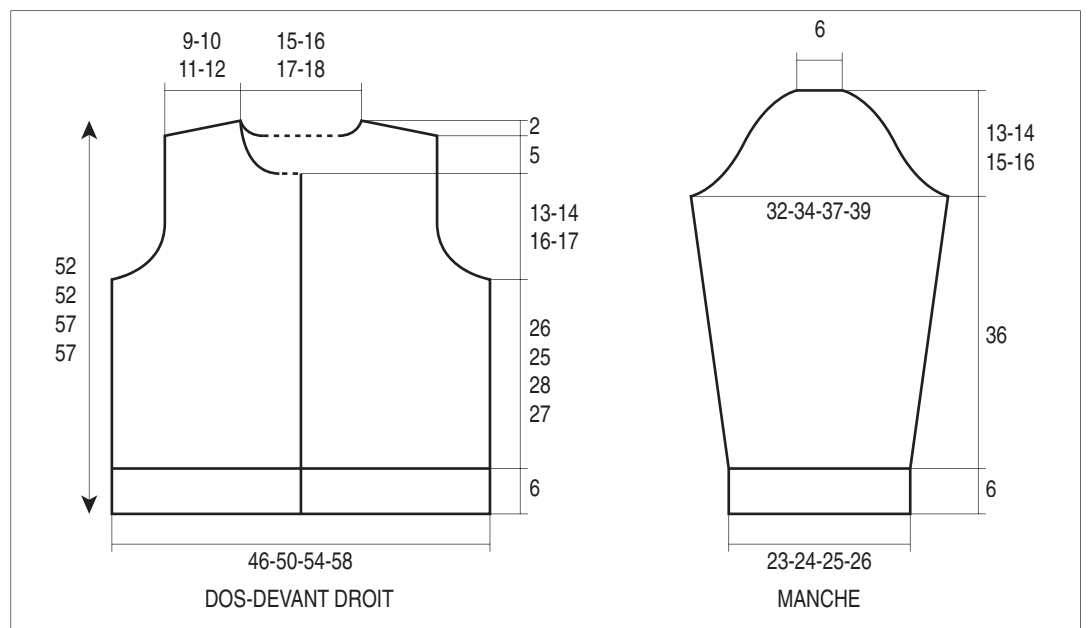
▨ = 2 m. croisées à gauche

▩ = 2 m. ensemble endroit

■ = 1 m. jersey envers

○ = 1 jeté

▭ = 1 surjet simple



Mais, dès le 9ème rg, augm. de ch. côté :

T. 1 : 5 fs 1 m. ts les 10 rgs, 4 fs 1 m. ts les 8 rgs.

T. 2 : 10 fs 1 m. ts les 8 rgs.

T. 3 : 5 fs 1 m. ts les 8 rgs, 7 fs 1 m. ts les 6 rgs.

T. 4 : 2 fs 1 m. ts les 8 rgs, 11 fs 1 m. ts les 6 rgs.

On obtient 66-70-76-80 m.

A 42 cm (108 rgs) de haut. tot., rab. de ch. côté ts les 2 rgs :

T. 1 : 1 fs 3 m., 3 fs 2 m., 7 fs 1 m., 4 fs

2 m., 1 fs 3 m.

T. 2 : 1 fs 3 m., 3 fs 2 m., 9 fs 1 m., 4 fs 2 m., 1 fs 3 m.

T. 3 : 1 fs 4 m., 1 fs 3 m., 2 fs 2 m., 10 fs 1 m., 4 fs 2 m., 1 fs 3 m.

T. 4 : 1 fs 4 m., 1 fs 3 m., 3 fs 2 m., 10 fs 1 m., 4 fs 2 m., 1 fs 3 m.

Rab. les 12 m. rest. en 1 fs.

FINITIONS : Faire les coutures d'épaules. Avec les aig. n° 4, repr. les 7-8-9-10 m. laissées en attente au devant droit, relever 17 m. le long du côté droit de l'encolure devant droit,

relever 6 m. le long du côté gauche de l'encolure dos, repr. les 20-22-24-26 m. laissées en attente au dos, relever 6 m. le long du côté droit de l'encolure dos, relever 17 m. le long du côté gauche de l'encolure devant gauche, repr. les 7-8-9-10 m. laissées en attente au devant gauche. Tric. 5 cm (14 rgs) côtes 2/2 sur les 80-84-88-92 m. obtenues et rab. Term. les coutures. Coudre la fermeture le long des devants et du col.