

**CHAUSSETTES  
A REVERS  
40/42 – 43/45**

**Fournitures**

Qual. CABLENYL, Genette = 6-7 pel., aig. pointes de 20 cm n° 3 et 3,5, 1 aig. aux.

**Points employés**

Les chaussettes sont réalisées fil employé double en tric. en rond.

**COTES 1/1**, aig. n° 3.

**COTES TORSADEES**, aig. n° 3,5. Sur 12 m.

**1er tour au 4ème tour** : \* 2 m. env., 6 m. endr., 2 m. env., 2 m. endr. \*, répéter de \* à \*.

**5ème tour** : \* 2 m. env., 6 m. croisées à droite (= glis. 3 m. sur l'aig. aux. derrière le trav., tric. les 3 m. suiv. endr., puis les 3 m. de l'aig. aux. à l'endr.), 2 m. env., 2 m. endr. \*, répéter de \* à \*.

**6ème tour** : comme le 1er tour.

**7ème tour** : repr. au 1er tour.

**COTES 3/1**, aig. n° 3,5.

Sur un n. de m. div. par 4 + 3.

**1er tour** : \* 3 m. endr., 1 m. env. \*, répéter de \* à \*, term. par 3 m. endr.

Répéter toujours ce tour.

**TRIANGLE et TORSADES**, aig. n° 3,5.

Sur 40 m., suivre la grille.

Après le 18ème rg, repr. au 1er rg.

**2 m. croisées à gauche sur 1 m. env.** : glis. 2 m. sur l'aig. aux. devant le trav., tric. la m. suiv. env., puis les 2 m. de l'aig. aux. à l'endr.

**2 m. croisées à droite sur 1 m. env.** : glis. 1 m. sur l'aig. aux. derrière le trav., tric. les 2 m. suiv. endr., puis la m. de l'aig. aux. à l'env.

**6 m. croisées à droite** : comme au 5ème tour des côtes torsadées.

**4 m. croisées à gauche** : glis. 2 m. sur l'aig. aux. devant le trav., tric. les 2 m. suiv. endr., puis les 2 m. de l'aig. aux. à l'endr.

**JERSEY ENDR. ET JERSEY ENV.**, aig. n° 3,5.

**Echantillon**

Un carré de 10 cm côtes 3/1 fil double = 23 m. et 30 rgs.

**Important** : Tric. avec des aig. plus fines si vous obtenez moins de m. et de rgs que sur cet échantillon. Tric. avec des aig. plus grosses dans le cas contraire.

**Réalisation**

Monter 84 m. aig. n° 3. Tric. en rond 3 tours côtes 1/1 aig. n° 3, 28 tours côtes torsadées aig. n° 3,5, puis 10 tours côtes 1/1 aig. n° 3 en répart. 5-1 dim. au dernier tour côtes 1/1. Cont. sur les 79-83 m. rest. aig. n° 3,5 en inversant le tricot pour le revers (= tric. les tours suiv. sur l'env. du trav.) = 39-43 m. côtes 3/1, 40 m. triangle et torsades.

A 5 cm (16 tours) de haut. de côtes 3/1, dim. 1 m. au milieu des côtes 3/1 comme suit : tric. 19-21 m. côtes 3/1, 2 m. ens., 18-20 m. côtes 3/1, term. le tour.

Au 8ème-14ème tour suiv., tric. 18-20 m. côtes 3/1, 2 m. ens., 18-20 m. côtes 3/1, term. le tour.

Au 6ème tour suiv., tric. 18-20 m. côtes 3/1, 2 m. ens., 17-19 m. côtes 3/1, term. le tour.

Répéter cette dim. encore 11 fs ts les 6 tours en tric. tantôt 1 m. de moins avant la dim., tantôt 1 m. de moins après la dim.

Il reste 65-69 m.

**Talon** : A 32-34 cm de haut. de côtes 3/1, laisser en attente 36 m. du dessus de pied (= 6 m. torsade, 24 m. triangle, 6 m. torsade).

Sur les 29-33 m. rest., tric. en aller et

retour, 6-7 cm (19-21 rgs) jersey endr. aig. n° 3,5 en répart. 7-8 dim. au 1er rg. Laisser en attente les 22-25 m. rest.

**Pied** : Au bord gauche du talon relever 14-15 m., repr. les 36 m. laissées en attente, relever 14-15 m. au bord droit du talon, repr. les 22-25 m. du talon.

Tric. en rond sur les 86-91 m. obtenues :

**1er tour** : 14-15 m. endr., 4 m. endr. en répart. 2 dim. sur les 6 m. suiv., 24 m. triangle, 4 m. endr. en répart. 2 dim. sur les 6 m. suiv., 36-40 m. endr. (= 82-87 m.).

**Au 2ème tour suiv.** : 13-14 m. endr., 1 S.S., 3 m. endr., 24 m. triangle, 3 m. endr., 2 m. ens. endr., 35-39 m. endr.

Répéter ces dim. encore 10 fs ts les 2 tours en tric. 1 m. relevée de moins de ch. côté du talon.

Term. le triangle par le 17ème rg de la grille mais remplacer les 4 m. croisées à gauche par 2 fs 2 m. ens.

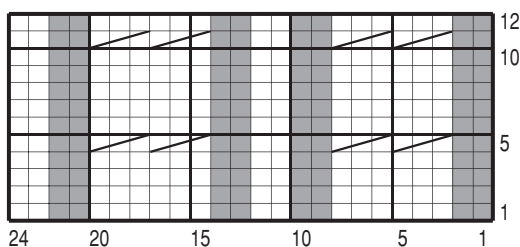
Cont. droit jersey endr. en rond sur les 58-63 m. rest. (= marquer les 29-32 m. du dessus de pied et les 29-31 m. du dessous de pied).

**Pointe** : A 15-17 cm de haut. depuis les m. relevées sur le côté du talon, en commençant par les m. du dessus de pied, tric. 2 m. endr., 2 m. ens. endr., 21-23 m. endr., 1 S.S., 4 m. endr., 2 m. ens. endr., 21-24 m. endr., 1 S.S., 2 m. endr.

Répéter ces dim. de ch. côté des 4 m. endr. des côtés du pied encore 2 fs ts les 3 tours, 6 fs ts les 2 tours, 3 fs à ch. tour. Fermer en grafting les 10-15 m. rest.

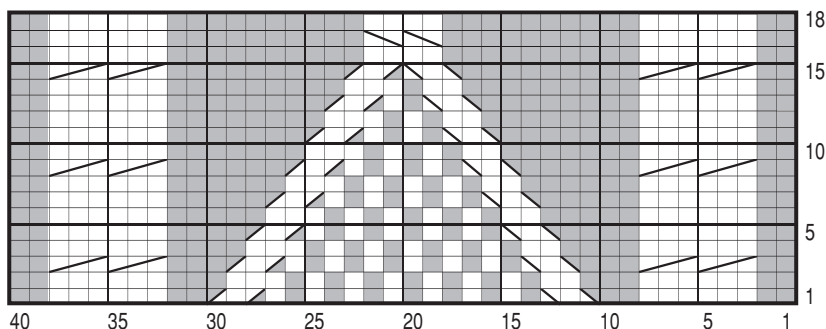
Replier le revers sur l'endr.

**COTES TORSADEES**



**TRIANGLE**

**TORSADE**



S

- = 1 m. jersey envers
- = 1 m. jersey endroit
- ▤ = 2 m. croisées à gauche sur 1 m. envers
- ▥ = 2 m. croisées à droite sur 1 m. envers
- ▧ = 6 m. croisées à droite
- ▨ = 4 m. croisées à gauche