

# Japanese Feather and Fan Shawl

de IzzyKnits

Je l'ai tricoté avec 3 brins de soie de 2/28nm de Colourmart en utilisant des aiguilles de 4 mm. Le châle pèse 125 g. Ce qui correspond donc à 585 m pour un fil utilisé en simple. La hauteur est d'environ 60 cm et l'envergure de 135 cm. Il est légèrement bloqué.



## Lecture du diagramme

La première colonne sur la gauche avec le double trait est la maille centrale. Le reste du diagramme est pour 1 côté, ainsi il est répété une fois entre chaque marqueur et la maille centrale. Sur le côté droit, il est travaillé de droite à gauche en allant vers la maille centrale et pour le côté gauche, on travaille de gauche à droite (miroir). J'ai écrit les explications jusqu'au rang 15 pour donner un coup de pouce aux personnes ayant peu d'expérience avec les diagrammes.

Monter 13 mailles très soûplement.

Rang 1: 2 m.endr., (1 jeté, 1 m.endr.) rép. 4 fois, 1 m.endr., (1 m. endr., 1 jeté) rép. 4 fois, 2 m.endr. -- 21 mailles.

Rang 2 et rangs pairs: 2 m. endr., tricoter à l'envers jusqu'au 2 dernières mailles, 2 m.endr

Rang 3: 2 m.endr., (1 jeté, 2 m.endr., placer un marqueur) rép. 4 fois, 1 m.endr., (placer un marqueur, 2 m. endr., 1 jeté) rép. 4 fois, 2 m.endr -- 29 mailles.

Rang 5: 2 m.endr., (1 jeté, 3 m.endr., déplacer le marqueur) rép. 4 fois, 1 m.endr., (déplacer le marqueur, 3 m. endr., 1 jeté) rép. 4 fois, 2 m.endr -- 37 mailles.

Rang 7: 2 m.endr., (1 jeté, 4 m.endr., déplacer le marqueur) rép. 4 fois, 1 m.endr., (déplacer le marqueur, 4 m. endr., 1 jeté) rép. 4 fois, 2 m.endr -- 45 mailles.

Rang 9: 2 m.endr., (1 jeté, 5 m.endr., déplacer le marqueur) rép. 4 fois, 1 m.endr., (déplacer le marqueur, 5 m. endr., 1 jeté) rép. 4 fois, 2 m.endr -- 53 mailles.

Rang 11: 2 m.endr., «(1 jeté, 1 m.endr.) 2 fois, 2 m. ens. à l'endroit, 2 m. endr., déplacer le marqueur» répéter entre «» 4 fois, 1 m. endr.,»déplacer le marqueur, 2 m. endr., 2 m. ens. torses à l'endr., (1m. endr., 1 jeté) 2 fois» répéter entre «» 4 fois -- 61 mailles.

Rang 13: 2 m.endr., «(1 jeté, 1 m.endr.) 2 fois, 2 m. ens. à l'endroit 2 fois, 1 m. endr., déplacer le marqueur» répéter entre «» 4 fois, 1 m. endr.,»déplacer le marqueur, 1 m. endr., 2 m. ens. torses à l'endr. 2 fois, (1m. endr., 1 jeté) 2 fois» répéter entre «» 4 fois -- 69 mailles.

Rang 15: 2 m.endr., «(1 jeté, 1 m.endr.) 3 fois, 2 m. ens. à l'endroit 2 fois, 1 m. endr., déplacer le marqueur» répéter entre «» 4 fois, 1 m. endr.,»déplacer le marqueur, 1 m. endr., 2 m. ens. torses à l'endr. 2 fois, (1m. endr., 1 jeté) 3 fois» répéter entre «» 4 fois -- 77 mailles.

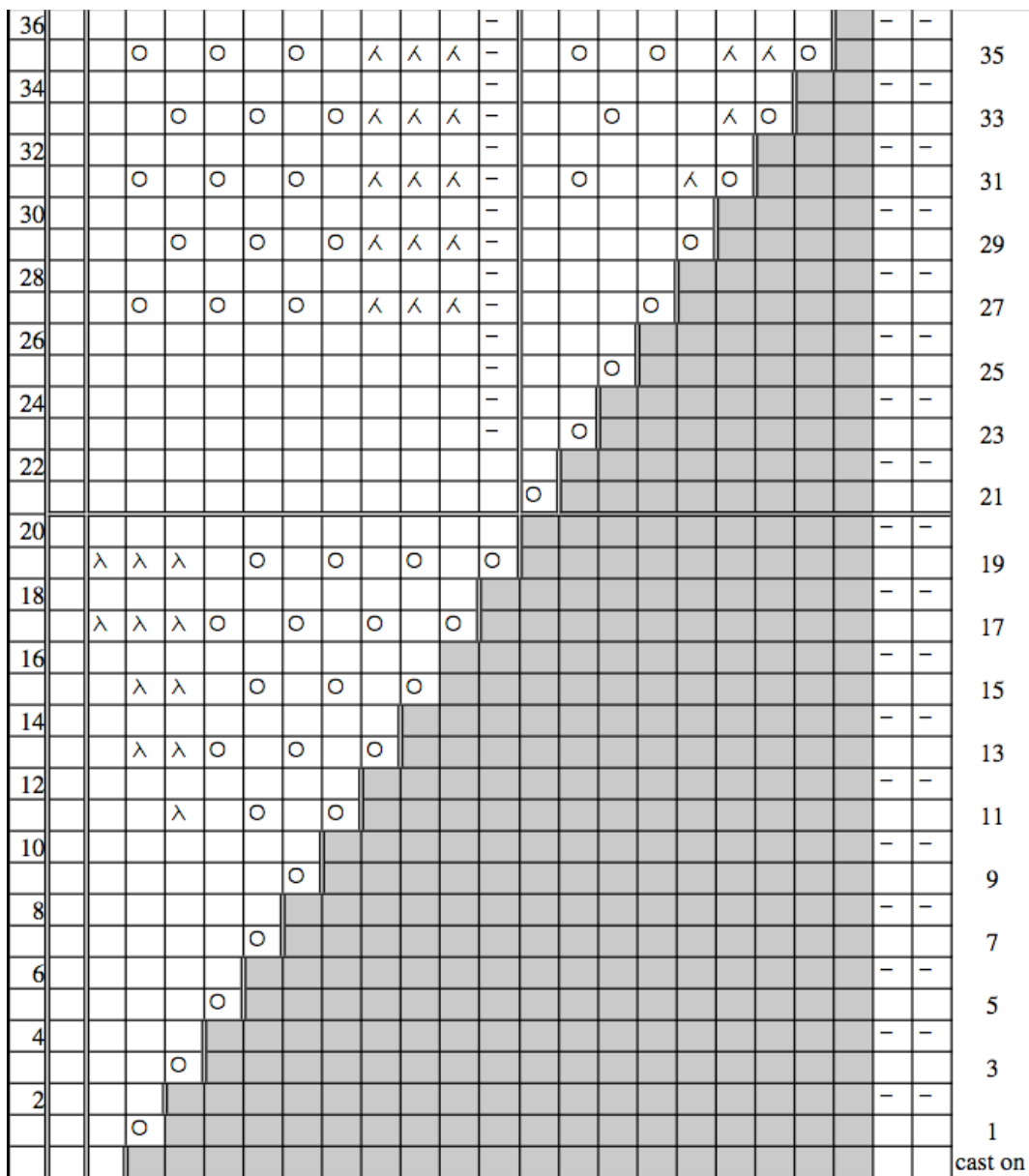
Pour rabattre, à la fin du rang 129 ( ou un autre à votre convenance), procéder comme suit:

Monter 2 mailles, tourner.

1 m.env., 2 m. ens. à l'env., tourner, 2 m.env. Les 2 m. ens. à l'env deviendront 1 maille du rang final du châle et un maille lisière.

C'est plus rapide si vous faites des mailles envers torses plutôt que de tourner à chaque fois.

# Diagramme



=rang de montage

## Légende:

- 1 m. endroit côté endroit / 1 m. envers côté envers
- 1 m. envers côté endroit / 1 m. endroit côté envers
- λ 2 m. ens. à l'endroit torsés ou 1 surjet simple
- λ 2 m.ens. à l'endroit
- 1 jeté
- pas de maille
- ⤴ 1 surjet double

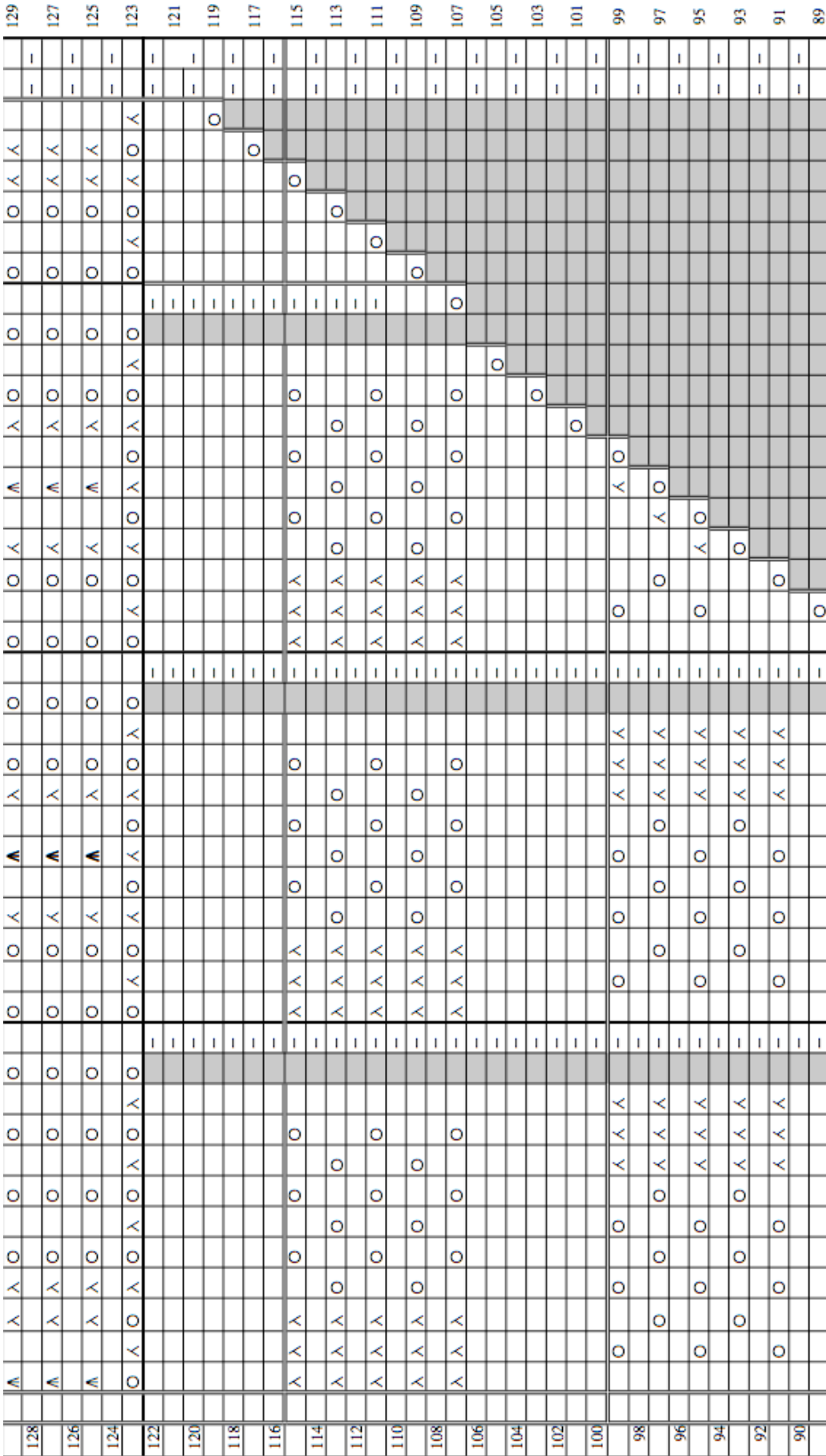
PM = placer un marqueur (un simple fil d'une couleur contrastante suffit).

M = déplacer le marqueur - juste le transférer d'une aiguille à l'autre.









**Important: On répète 3 fois de la maille 14 à 25. (en comptant à partir du centre du diagramme de gauche à droite)**

Ce dernier diagramme est incomplet: il manque une répétition côté gauche.

Cette traduction du modèle *Japanese Feather & Fan Shawl* a été rendu possible grâce à l'aimable autorisation de son auteur, IzzyKnits. Visitez <http://izzysknits.blogspot.com/> pour voir d'autres modèles de Izzy.

DROITS D'AUTEUR - Ce modèle ne peut faire l'objet que d'un usage personnel et non commercial. Il est interdit de proposer à la vente ou à des fins commerciales un article réalisé à partir de ce modèle sans l'accord préalable de l'auteur.