

## BRASSIERE, CACHE-CŒUR et CHAUSSONS

Tailles 0-1-3-6 mois



### Fournitures

Qual. CIBOULETTE,  
Diamant = 3-3-4-4 pel.,  
aig. n° 2 et 2,5,  
10 boutons (4 pour la brassière, 6 pour  
le cache-cœur).

### Points employés

**COTES 2/2**, aig. n° 2 et 2,5.

**JERSEY ENDR.**, aig. n° 2,5.

**POINT FANT.**, aig. n° 2,5.

Tric. \* 4 rgs jersey endr., 6 rgs point de  
riz, 4 rgs jersey endr., 1 rg jersey  
env. \*, répéter de \* à \*.

**POINT MOUSSE**, aig. n° 2,5.

### Echantillons

Un carré de 10 cm point fant. = 29 m.  
et 49 rgs.

Un carré de 10 cm jersey endr. =  
31 m. et 42 rgs.

**Important** : Tric. avec des aig. plus  
fines si vous obtenez moins de m. et  
de rgs que sur ces échantillons. Tric.  
avec des aig. plus grosses dans le cas  
contraire.

### Réalisation

#### BRASSIERE

**DOS** : Monter 62-68-74-80 m. aig.  
n° 2. Tric. 1,5 cm (6 rgs) côtes 2/2.  
Cont. point fant. aig. n° 2,5 pendant 6-

9-9-12 cm (30-45-45-60 rgs). Term.  
jersey endr. aig. n° 2,5.

**Emmanchures** : A 10-11-12-14 cm  
(50-54-60-68 rgs) de haut. tot., rab. de  
ch. côté 1 fs 1 m., laisser en attente  
les 60-66-72-78 m. rest.

**DEVANT** : Comme le dos mais à  
l'emmanchure rab. 1 fs 2 m. au lieu de  
1 fs 1 m., laisser en attente les 58-64-  
70-76 m. rest.

**MANCHES** : Monter 36-40-42-44 m.  
aig. n° 2. Tric. 1,5 cm (6 rgs) côtes 2/2.  
Cont. point fant. aig. n° 2,5 pendant 6-  
9-9-12 cm (30-45-45-60 rgs). Term.  
jersey endr. aig. n° 2,5.

Dès le 7ème rg du point fant., augm.  
de ch. côté :

**0 mois** : 4 fs 1 m. ts les 6 rgs, 2 fs  
1 m. ts les 4 rgs.

**1 mois** : 7 fs 1 m. ts les 6 rgs.

**3 mois** : 5 fs 1 m. ts les 6 rgs, 4 fs  
1 m. ts les 4 rgs.

**6 mois** : 6 fs 1 m. ts les 6 rgs, 5 fs  
1 m. ts les 4 rgs.

On obtient 48-54-60-66 m.

A 9-11-12-14 cm (44-54-58-68 rgs) de  
haut. tot., rab. de ch. côté 1 fs 1 m.,  
laisser en attente les 46-52-58-64 m.  
rest.

**EMPIECEMENT** : Sur une même aig.  
n° 2,5, monter 3 m., repr. m. laissées  
en attente = 46-52-58-64 m. d'une  
manche, 60-66-72-78 m. du dos, 46-  
52-58-64 m. de la 2ème manche,  
monter 3 m. à la suite.

Tric. sur les 158-176-194-212 m.  
obtenues en répart. 6 dim. comme  
suit : tric. 5 m. point de riz, 2 m. ens.  
endr., 38-44-50-56 m. jersey endr.,  
1 S.S., 4 m. point de riz, 2 m. ens.  
endr., 52-58-64-70 m. jersey endr.,  
1 S.S., 4 m. point de riz, 2 m. ens.  
endr., 38-44-50-56 m. jersey endr.,  
1 S.S., 5 m. point de riz (= 152-170-  
188-206 m.).

Au 4ème rg suiv., tric. 5 m. point de  
riz, 2 m. ens. endr., 36-42-48-54 m.  
jersey endr., 1 S.S., 4 m. point de riz,  
2 m. ens. endr., 50-56-62-68 m. jersey  
endr., 1 S.S., 4 m. point de riz, 2 m.  
ens. endr., 36-42-48-54 m. jersey  
endr., 1 S.S., 5 m. point de riz.

Il reste 146-164-182-200 m.

Répéter ces dim. les unes au dessus  
des autres ts les 2 rgs encore 16-18-  
20-22 fs en tric. 2 m. jersey endr. de  
moins dans ch. partie jersey endr.

Mais à 4-5-6-7 cm de haut. de raglan  
(66-74-84-96 rgs de haut. tot.), rab.  
1 m. de ch. côté, commencer et term.  
par 4 m. point de riz au lieu de 5.

Tric. 3 rgs point mousse sur les 48-54-  
60-66 m. rest. et rab. en tric. les m. à  
l'endr.

Repr. les 58-64-70-76 m. laissées en  
attente au devant.

Au 1er rg tric. : 1 m. jersey endr., 2 m.  
ens. endr., 52-58-64-70 m. jersey  
endr., 1 S.S., 1 m. jersey endr.

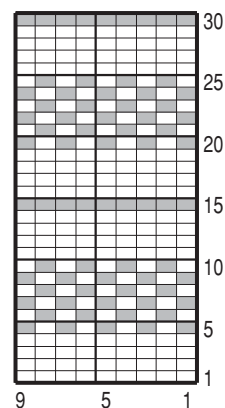
Au 2ème rg suiv., tric. 1 m. jersey

endr., 2 m. ens. endr., 50-56-62-68 m.  
jersey endr., 1 S.S., 1 m. jersey endr.  
Répéter ces dim. ts les 2 rgs encore  
16-18-20-22 fs en tric. 2 m. de moins  
entre elles.

Mais à 4-5-6-7 cm de haut. de raglan  
(66-74-84-96 rgs de haut. tot.), augm.  
3 m. de ch. côté. Cont. en tric. point  
de riz sur les 4 premières et les  
4 dernières m.

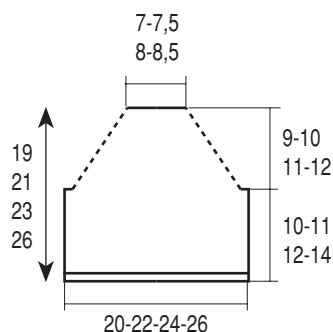
A 2 cm (8 rgs) de haut. de point de riz  
ouvrir 1 boutonnière de ch. côté en  
tric. à droite : 1 m. point de riz, 2 m.  
ens., 1 jeté, cont. le rg, à gauche

#### POINT FANTAISIE



□ = 1 m. jersey endroit  
■ = 1 m. jersey envers

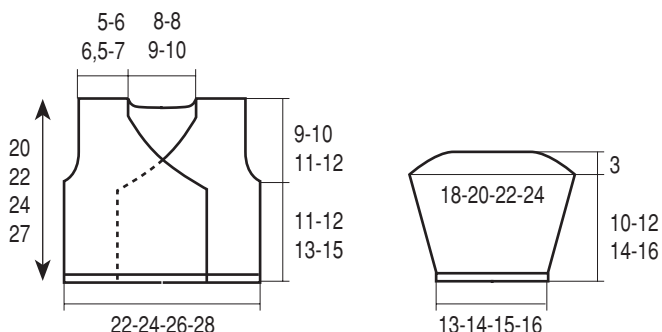
#### BRASSIERE



DOS-DEVANT

MANCHE

#### CACHE-COEUR



DOS-DEVANTS

MANCHE

lorsqu'il reste 3 m. point de riz, tric. 1 jeté, 2 m. ens., 1 m. point de riz. répéter ces boutonnières à 2 cm (8 rgs) d'intervalle. Tric. 3 rgs point mousse sur les 28-30-32-34 m. rest. et rab. en tric. les m. à l'endr.

**FINITIONS :** Faire les coutures, celles des raglans devant sur 4-5-6-7 cm de haut. Coudre les boutons.

#### CACHE-CŒUR

**DOS :** Monter 66-72-78-84 m. aig. n° 2. Tric. 1,5 cm (6 rgs) côtes 2/2. Cont. point fant. aig. n° 2,5 pendant 6-9-9-12 cm (30-45-45-60 rgs), term. jersey endr. aig. n° 2,5.

**Emmanchures :** A 11-12-13-15 cm (54-60-64-74 rgs) de haut. tot., rab. de ch. côté ts les 2 rgs 1 fs 2 m., 2 fs 1 m. Il reste 58-64-70-76 m.

**Encolure :** A 19-21-23-26 cm (88-98-106-120 rgs de haut. tot.), rab. les 20-20-22-24 m. centrales, puis de ch. côté ts les 2 rgs 1 fs 3 m.

**Epaulés :** A 20-22-24-27 cm (92-102-110-124 rgs) de haut. tot., laisser en attente les 16-19-21-23 m. rest.

**DEVANT DROIT :** Monter 52-54-58-60 m. aig. n° 2. Tric. 1,5 cm (6 rgs) côtes 2/2. Cont. point fant. aig. n° 2,5 comme au dos en augm. 1 m. au 1er rg pour 1 mois et 6 mois (= 52-55-

58-61 m.) et en ouvrant 1 boutonnière de 2 m. à 18-19-20-21 m. du bord droit. Ouvrir 2 autres boutonnières à environ 4-4,5-5-6 cm (21-23-25-29 rgs) d'intervalle. Term. jersey endr. aig. n° 2,5.

**Emmanchure :** A gauche comme au dos.

**Encolure :** A 11-12-13-15 cm (54-60-64-74 rgs) de haut. tot., rab. à droite ts les 2 rgs :

**0 mois et 1 mois :** 3 fs 3 m., 6 fs 2 m., 11 fs 1 m.

**3 mois :** 3 fs 3 m., 6 fs 2 m., 12 fs 1 m.

**6 mois :** 3 fs 3 m., 6 fs 2 m., 13 fs 1 m.

**Epaulé :** A la même haut. et comme au dos.

**DEVANT GAUCHE :** En sens inverse sans boutonnières.

**MANCHES :** Monter 40-42-44-48 m. aig. n° 2. Tric. 1,5 cm (6 rgs) côtes 2/2. Cont. point fant. aig. n° 2,5 pendant 6-9-9-12 cm (30-45-45-60 rgs), term. jersey endr. aig. n° 2,5.

Dès le 7ème rg du point fant., augm. de ch. côté :

**0 mois :** 5 fs 1 m. ts les 6 rgs, 2 fs 1 m. ts les 4 rgs.

**1 mois :** 6 fs 1 m. ts les 6 rgs, 3 fs 1 m. ts les 4 rgs.

**3 mois :** 6 fs 1 m. ts les 6 rgs, 5 fs 1 m. ts les 4 rgs.

**6 mois :** 9 fs 1 m. ts les 6 rgs, 3 fs 1 m. ts les 4 rgs.

On obtient 54-60-66-72 m.

A 10-12-14-16 cm (50-60-68-78 rgs) de haut. tot., rab. de ch. côté ts les 2 rgs 1 fs 3 m., 3 fs 2 m., 1 fs 3 m.

Rab. les 30-36-42-48 m. rest. en 1 fs.

**BORDURE DES DEVANTS ET DE L'ENCOLURE :** Se tric. en 2 parties : monter aig. n° 2 : 78-86-94-106 m. pour un devant, 110-118-130-142 m. pour le 2ème devant et l'encolure dos. Tric. 1,5 cm (6 rgs) côtes 2/2, laisser en attente.

**FINITIONS :** Fermer les épaules en chaînette sur l'env. Poser au point de mailles les bordures le long des devants et de l'encolure dos, mais au devant droit former 3 boutonnières de 2 m. dans la couture au point de mailles, la 1ère à 4 m. du bas, les autres espacées de 14-15-16-17 m. Term. les coutures. Coudre les boutons.

#### CHAUSSONS 0/1 mois - 3 - 6 mois :

Monter 42-46-50 m. aig. n° 2,5. Tric. 6-7-8 cm (26-30-34 rgs) côtes 2/2, puis laisser en attente 15-17-17 m. de ch. côté, tric. 12-14-16 rgs côtes 2/2 sur les 12-12-16 m. centrales pour le dessus de pied et laisser en attente.

Repr. les 15-17-17 m. laissées en attente à droite, relever 9-10-11 m. au bord droit du dessus de pied, repr. les 12-12-16 m. laissées en attente, relever 9-10-11 m. au bord gauche du dessus de pied, repr. les 15-17-17 m. laissées en attente à gauche (= 60-66-72 m.).

Tric. 10-12-14 rgs point de riz aig. n° 2,5 en augm. 1 m. de ch. côté des 12 m. centrales (= 62-68-74 m.), puis laisser en attente de ch. côté 25-28-29 m. Cont. côtes 2/2 sur les 12-12-16 m. centrales pour la semelle en tric. à ch. fin de rg la dernière m. de la semelle avec la 1ère des m. en attente. Lorsqu'il reste 6-6-8 m. de ch. côté, fermer en grafting. Faire la couture arrière du chausson en prévoyant un revers de 3-3,5-4 cm.

Tric. le 2ème chausson semblable.