



199 ★

PULL

Tailles 2-3-4-5-6

Fournitures

Qual. PREMIERE,
Caviar = 14-15-16-17-18 pel.,
aig. n° 4,5 et 5,5,
1 aig. aux.,
3 boutons.

Points employés

Le modèle est entièrement réalisé en employant le fil en double.

COTES 3/3, aig. n° 4,5. Sur un n. de m. div. par 6 + 3.

1er rg (endr. du trav.) : * 3 m. endr., 3 m. env. *, répéter de * à *, term. par 3 m. endr.

2ème rg et les rgs suiv. : tric. comme les m. se présentent.

JERSEY ENDR., aig. n° 5,5.

COTES 5/2, aig. n° 5,5. Sur un n. de m. div. par 7 + 5.

1er rg (endr. du trav.) : * 5 m. endr., 2 m. env. *, répéter de * à *, term. par 5 m. endr.

2ème rg et les rgs suiv. : tric. comme les m. se présentent.

TORSADE, aig. n° 5,5. Sur 11 m.

1er rg (endr. du trav.) : 3 m. env., 5 m. endr., 3 m. env.

2ème au 6ème rg : tric. comme les m. se présentent.

7ème rg : 3 m. env., 5 m. croisées à gauche (= glis. 3 m. sur l'aig. aux. devant le trav., tric. les 2 m. suiv. endr. puis les 3 m. de l'aig. aux. à l'endr.), 3 m. env.

8ème au 16ème rg : tric. comme les m. se présentent.

17ème rg : repr. au 7ème rg.

BERGERE
de France

Echantillon

Un carré de 10 cm jersey endr. = 15 m. et 21 rgs.

Important : Tric. avec des aig. plus fines si vous obtenez moins de m. et de rgs que sur cet échantillon. Tric. avec des aig. plus grosses dans le cas contraire.

Réalisation

DOS : Monter 77-81-87-93-99 m. Tric. 5 cm (14 rgs) côtes 3/3 en commençant **T. 2** par 4 m. endr. au lieu de 3.

Cont. jersey endr. en augm. 2 m. au 1er rg (= 79-83-89-95-101 m.).

Emmanchures : A 41-41-41-42-42 cm (90-90-90-92-92 rgs) de haut. tot., rab. de ch. côté ts les 2 rgs :

T. 2 et T. 3 : 1 fs 3 m., 1 fs 2 m., 3 fs 1 m.

T. 4 : 1 fs 3 m., 1 fs 2 m., 4 fs 1 m.

T. 5 : 1 fs 3 m., 2 fs 2 m., 3 fs 1 m.

T. 6 : 1 fs 3 m., 2 fs 2 m., 4 fs 1 m.

Il reste 63-67-71-75-79 m.

Epaules et encolure : A 23-24-26-27-28 cm de haut. d'emmanchures (140-142-146-150-152 rgs de haut. tot.), rab. de ch. côté ts les 2 rgs :

T. 2 : 2 fs 6 m., 1 fs 7 m.

T. 3 : 3 fs 7 m.

T. 4 : 2 fs 7 m., 1 fs 8 m.

T. 5 : 1 fs 7 m., 2 fs 8 m.

T. 6 : 3 fs 8 m.

Simultanément, rab. les 19-19-21-23-25 m. centrales puis de ch. côté ts les 2 rgs 1 fs 3 m.

DEVANT : Commencer comme le dos. Mais à 34-35-36-38-40 cm (76-78-80-84-86 rgs) de haut. tot., cont. comme suit : 35-37-40-43-46 m. côtes 5/2 en commençant par :

T. 2 : 2 m. env. puis l'explication.

T. 3 : 2 m. endr. au lieu de 5.

T. 4 : l'explication.

T. 5 : 1 m. endr. au lieu de 5.

T. 6 : 4 m. endr. au lieu de 5.

Puis tric. 11 m. torsade en augm. 2 m. au 1er rg, 35-37-40-43-46 m. côtes 5/2.

On obtient 81-85-91-97-103 m.

Emmanchures : Rab. à la même haut. et comme au dos.

Encolure : A 16-17-19-20-21 cm de haut. d'emmanchures (126-128-132-136-138 rgs de haut. tot.), rab. les 9-9-11-13-15 m. centrales puis de ch. côté ts les 2 rgs 1 fs 3 m., 2 fs 2 m., 2 fs 1 m.

Epaules : A 22-23-25-26-27 cm de haut. d'emmanchures (136-138-142-146-148 rgs de haut. tot.), rab. à droite comme au dos.

A 23-24-26-27-28 cm de haut. d'emmanchures (140-142-146-150-152 rgs de haut. tot.), rab. à gauche comme au dos.

MANCHES : Monter 39-41-43-45-47 m. Tric. 5 cm (14 rgs) côtes 3/3 en commençant par :

T. 2 et T. 5 : l'explication.

T. 3 et T. 6 : 4 m. endr. au lieu de 3.

T. 4 : 2 m. endr. au lieu de 3.

Cont. jersey endr. en augm. de ch. côté à 2 m. du bord dès le 1er rg :

T. 2 : 8 fs 1 m. alt. ts les 6 et 8 rgs, 4 fs 1 m. ts les 6 rgs.

T. 3 : 12 fs 1 m. alt. ts les 6 et 8 rgs.

T. 4 : 4 fs 1 m. alt. ts les 6 et 8 rgs, 9 fs 1 m. ts les 6 rgs.

T. 5 et T. 6 : 14 fs 1 m. ts les 6 rgs.

On obtient 63-65-69-73-75 m.

A 44-45-45-45-45 cm (96-98-98-98-98 rgs) de haut. tot., rab. de ch. côté ts les 2 rgs :

T. 2 : 1 fs 3 m., 2 fs 2 m., 7 fs 1 m., 2 fs 2 m., 2 fs 3 m.

T. 3 : 1 fs 3 m., 2 fs 2 m., 6 fs 1 m., 3 fs 2 m., 2 fs 3 m.

T. 4 : 1 fs 3 m., 3 fs 2 m., 6 fs 1 m., 3 fs 2 m., 2 fs 3 m.

T. 5 : 1 fs 3 m., 3 fs 2 m., 7 fs 1 m., 3 fs 2 m., 1 fs 3 m., 1 fs 4 m.

T. 6 : 1 fs 3 m., 3 fs 2 m., 8 fs 1 m., 3 fs 2 m., 1 fs 3 m., 1 fs 4 m.

Rab. les 15 m. rest. en 1 fs.

COL : Monter 69-72-75-78-81 m. Tric. 3,5 cm (10 rgs) côtes 3/3. Laisser en attente.

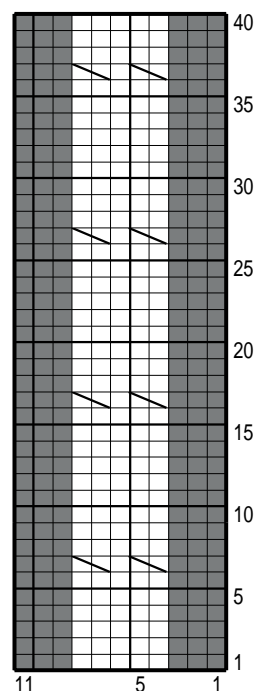
PATTES D'ÉPAULE : Pour le dos : Monter 27-30-33-35-36 m. Tric. 3 cm (8 rgs) côtes 3/3 en commençant par :

T. 2 et T. 4 : l'explication.

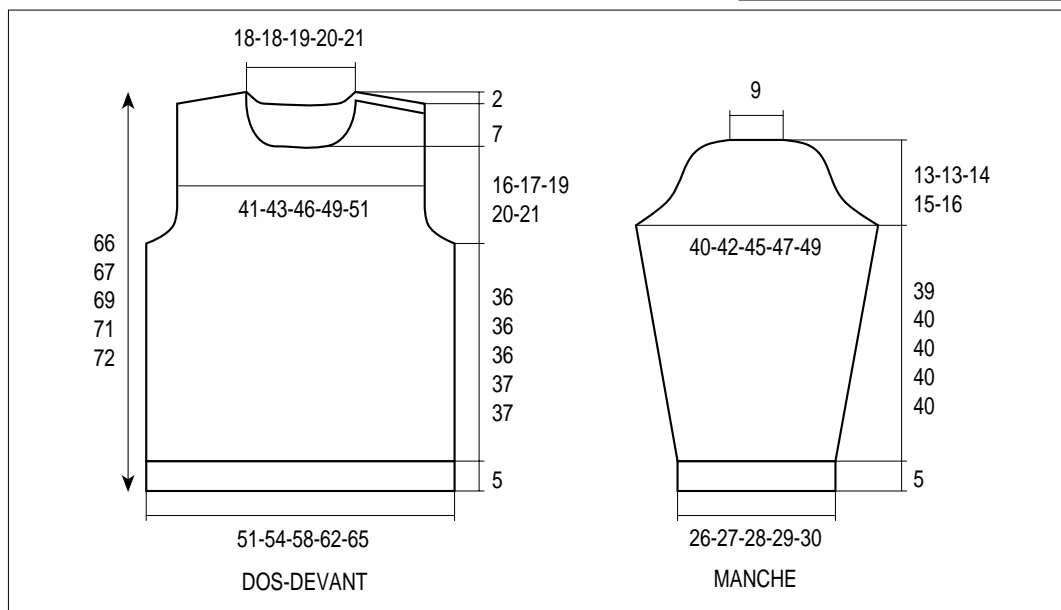
T. 3 et T. 6 : 3 m. env. puis l'explication.

T. 5 : 2 m. env. puis l'explication.

TORSADE



■ = 1 m. jersey envers
□ = 1 m. jersey endroit
▨ = 5 m. croisées à gauche



Laisser en attente.

Pour le devant : Monter 27-30-33-35-36 m. Tric. 4 cm (12 rgs) côtes 3/3 en commençant par l'explication, laisser en attente, mais à mi-haut. ouvrir 3 boutonnères de 2 m., la 1ère à 3 m. du bord, les autres espacées de 7-8-9-10-10 m.

FINITIONS : Faire la couture de l'épaule droite. Poser le col au point de mailles au bord de l'encolure puis les pattes au bord de l'épaule gauche dos et devant. Superposer la patte du devant sur celle du dos. Term. les coutures. Coudre les boutons.

VOS RÉFÉRENCES POUR
COMMANDER

PREMIERE
Caviar réf. 216.971

BERGERE
de France