



261 ★★ 

## PULL COL V

Tailles 2-3-4-5-6

### Fournitures

Qual. BERGELLE 100,  
Gadoue = 5-5-6-6-7 pel.,  
aig. n° 2,5 et 3.

### Points employés

**COTES 2/2**, aig. n° 2,5.  
(Densité : Type A = 4 écartement 3)  
(Type B = 3 1/3) (Type C = 3 3/4)  
**JERSEY ENDR. et JERSEY ENV.**, aig. n° 3.  
**POINT FANT.**, aig. n° 3. Sur 6 m.  
**1er rg (endr. du trav.)** : endr.  
**2ème rg** : env.  
**3ème rg** : 4 m. endr., 2 m. env.  
**4ème rg** : 1 m. env., 2 m. endr., 3 m. env.  
**5ème rg** : 2 m. endr., 2 m. env., 2 m. endr.  
**6ème rg** : 3 m. env., 2 m. endr., 1 m. env.  
**7ème rg** : 2 m. env., 4 m. endr.  
**8ème rg** : repr. au 2ème rg.  
(Densité : Type A = 8)  
(Type B = 8) (Type C = 6 3/4)

### Echantillon

Un carré de 10 cm côtes 2/2 et point fant. légèrement étirés = 30 m. et 35 rgs.  
**Important** : Tric. avec des aig. plus fines (ou un réglage plus petit) si vous obtenez moins de m. et de rgs que sur cet échantillon. Tric. avec des aig. plus grosses (ou un réglage plus grand) dans le cas contraire.

### Réalisation

**DOS** : Monter 156-164-176-188-198 m. aig. n° 2,5. Tric. 5 cm (22 rgs) côtes 2/2 en commençant par :  
**T. 2 - T. 3 et T. 5** : 3 m. env.  
**T. 4** : 3 m. endr.  
**T. 6** : 2 m. endr.  
Cont. aig. n° 3 en tric. les côtes 2/2 dans

leur prolongement :

**T. 2 et T. 5** : 11 m. côtes 2/2, \* 6 m. point fant., 10 m. côtes 2/2 \*, tric. de \* à \*, term. par 11 m. côtes 2/2 au lieu de 10.  
**T. 3** : 15 m. côtes 2/2, \* 6 m. point fant., 10 m. côtes 2/2 \*, tric. de \* à \*, term. par 15 m. côtes 2/2 au lieu de 10.  
**T. 4** : 5 m. côtes 2/2, \* 6 m. point fant., 10 m. côtes 2/2 \*, tric. de \* à \*, term. par 5 m. côtes 2/2 au lieu de 10.  
**T. 6** : \* 6 m. point fant., 10 m. côtes 2/2 \*, tric. de \* à \*, term. par 6 m. point fant.  
**Emmanchures** : A 39-39-40-40-40 cm (140-140-144-144-144 rgs) de haut. tot., rab. de ch. côté ts les 2 rgs :  
**T. 2** : 2 fs 3 m., 3 fs 2 m., 3 fs 1 m.  
**T. 3** : 2 fs 3 m., 3 fs 2 m., 4 fs 1 m.  
**T. 4** : 2 fs 3 m., 4 fs 2 m., 4 fs 1 m.  
**T. 5** : 2 fs 3 m., 4 fs 2 m., 5 fs 1 m.  
**T. 6** : 2 fs 3 m., 5 fs 2 m., 5 fs 1 m.  
Il reste 126-132-140-150-156 m.

**Epaules et encolure** : A 23-24-25-27-28 cm de haut. d'emmanchures (220-224-232-240-244 rgs de haut. tot.), rab. de ch. côté ts les 2 rgs :

**T. 2** : 4 fs 9 m.  
**T. 3** : 1 fs 9 m., 3 fs 10 m.  
**T. 4** : 3 fs 10 m., 1 fs 11 m.  
**T. 5** : 4 fs 11 m.  
**T. 6** : 2 fs 11 m., 2 fs 12 m.  
Simultanément, rab. les 44-44-48-52-54 m. centrales, puis de ch. côté ts les 2 rgs 1 fs 3 m., 1 fs 2 m.  
**DEVANT** : Comme le dos jusqu'à l'encolure.  
**Encolure** : A 12-13-13-14-14 cm de haut. d'emmanchures (182-186-190-194-194 rgs de haut. tot.), rab. les 2 m. centrales, puis de ch. côté ts les 2 rgs :  
**T. 2 et T. 3** : \* 1 fs 2 m., 2 fs 1 m. \*, rab. 6 fs de \* à \*, 1 fs 2 m.  
**T. 4** : \* 1 fs 2 m., 2 fs 1 m. \*, rab. 7 fs de \* à \*.  
**T. 5** : \* 2 fs 1 m., 1 fs 2 m., \*, rab. 7 fs de \* à \*, 2 fs 1 m.  
**T. 6** : \* 2 fs 1 m., 1 fs 2 m. \*, rab. 7 fs de

\* à \*, 3 fs 1 m.

**MANCHES** : Monter 80-84-86-90-92 m. aig. n° 2,5. Tric. 5 cm (22 rgs) côtes 2/2 en commençant par :

**T. 2** : 1 m. env.  
**T. 3 et T. 6** : 1 m. endr.  
**T. 4** : 2 m. endr.  
**T. 5** : 2 m. env.  
Cont. aig. n° 3 en tric. les côtes 2/2 dans leur prolongement :  
**T. 2 - T. 3 et T. 4** : 5-7-8 m. côtes 2/2, \* 6 m. point fant., 10 m. côtes 2/2 \*, répéter de \* à \*, term. par 5-7-8 m. côtes 2/2 au lieu de 10.  
**T. 5** : \* 10 m. côtes 2/2, 6 m. point fant. \*, répéter de \* à \*, term. par 10 m. côtes 2/2.  
**T. 6** : 1 m. point fant. (= 1 m. endr.), \* 10 m. côtes 2/2, 6 m. point fant. \*, répéter de \* à \*, term. par 1 m. point fant. au lieu de 6.  
Dès le 7ème rg augm. de ch. côté (tric. progressivement les m. augm. en alternant les différents points) :  
**T. 2** : 3 fs 1 m. ts les 8 rgs, 18 fs 1 m. ts les 6 rgs.  
**T. 3** : 22 fs 1 m. ts les 6 rgs.  
**T. 4** : 19 fs 1 m. ts les 6 rgs, 5 fs 1 m.

ts les 4 rgs.

**T. 5** : 13 fs 1 m. ts les 6 rgs, 14 fs 1 m. ts les 4 rgs.

**T. 6** : 9 fs 1 m. ts les 6 rgs, 20 fs 1 m. ts les 4 rgs.

On obtient 122-128-134-144-150 m. A 44-45-45-45-45 cm (158-162-162-162-162 rgs) de haut. tot., rab. de ch. côté ts les 2 rgs :

**T. 2** : 1 fs 4 m., 2 fs 3 m., 5 fs 2 m., 7 fs 1 m., 5 fs 2 m., 2 fs 3 m., 1 fs 4 m.

**T. 3** : 1 fs 4 m., 2 fs 3 m., 6 fs 2 m., 4 fs 1 m., 7 fs 2 m., 2 fs 3 m., 1 fs 4 m.

**T. 4** : 1 fs 4 m., 2 fs 3 m., 7 fs 2 m., 5 fs 1 m., 7 fs 2 m., 2 fs 3 m., 1 fs 4 m.

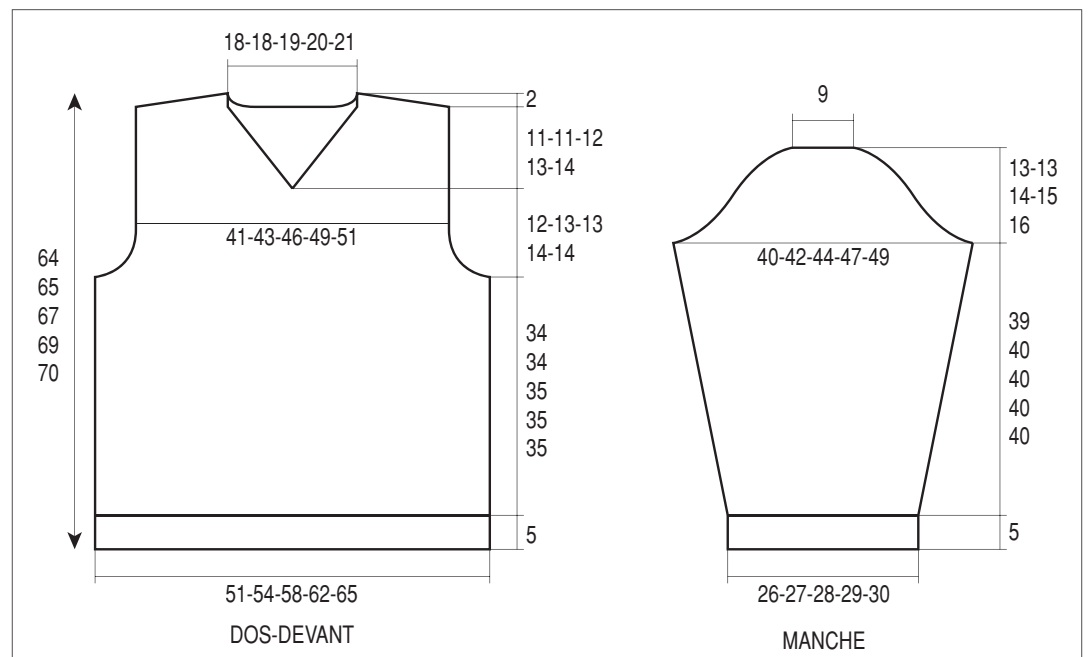
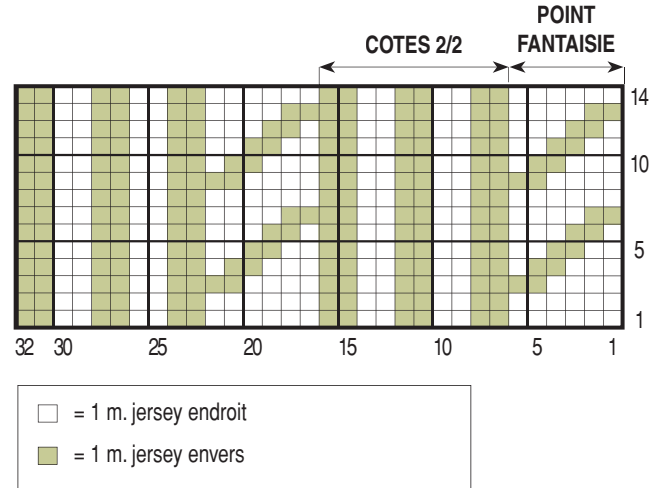
**T. 5** : 1 fs 4 m., 3 fs 3 m., 7 fs 2 m., 4 fs 1 m., 7 fs 2 m., 3 fs 3 m., 1 fs 4 m.

**T. 6** : 1 fs 4 m., 3 fs 3 m., 7 fs 2 m., 5 fs 1 m., 8 fs 2 m., 3 fs 3 m., 1 fs 4 m.

Rab. les 28 m. rest.

**COL** : Monter 146-150-154-162-174 m. aig. n° 2,5. Tric. 2,5 cm (10 rgs) côtes 2/2, laisser en attente.

**FINITIONS** : Faire les coutures. Poser le col au point de mailles au bord de l'encolure. Fermer les 2 bords étroits par une couture en biais pour former la pointe.



BERGERE  
de France

Réf. 105.151