



4 ★★

CHAUSSONS

27 à 29 - 30 à 32
33 à 35 - 36 à 38

Fournitures

CABLENYL,
Phoque = 2 pel.,
Cannelle = 1 pel.,
aig. n° 3-3,5 et 4,
1 crochet n° 2,5.

Points employés

A tricoter fil employé double.
COTES 1/1, aig. n° 3-3,5 et 4.
COTES FANT., aig. n° 4.
Sur un n. de m. div. par 3.
1er rg (endr. du trav.) : * 1 m. env., 2 m. endr. *, répéter de * à *.
2ème rg : * 1 m. endr., 2 m. env. *, répéter de * à *.
Répéter ces 2 rgs.
TETE DE L'OURS, crochet n° 2,5, fil employé simple.
d.b. : demi-bride
m.c. : maille coulée

b. : bride
D.B. : double-bride.

Echantillon

Un carré de 10 cm côtes fant. = 24 m. et 34 rgs.

Important : Tric. avec des aig. plus fines si vous obtenez moins de m. et de rgs que sur cet échantillon. Tric. avec des aig. plus grosses dans le cas contraire.

Réalisation

Monter 21-21-24-24 m. Cannelle aig. n° 3,5. Tric. 3,5 cm (13 rgs) côtes 1/1.

Cont. Phoque aig. n° 4 1 rg env. sur l'env. du trav., puis côtes fant. A 6,5-7-7,5-8 cm (22-24-26-28 rgs) de haut. de côtes fant., cont. 6 rgs côtes fant. Cannelle.

Talon : A 8-8,5-9-9,5 cm (28-30-32-34 rgs) de haut. de côtes fant., répart. 6-6-7-7 dim. comme suit : 1 m. env., * 1 m. endr., 2 m. ens. env. *, répéter de * à *, term. par 1 m. endr., 1 m. env.

Cont. côtes 1/1 Cannelle sur les 15-15-17-17 m. rest. : 9 rgs aig.

n° 4, 4 rgs aig. n° 3, 10 rgs aig. n° 4.

Dessous de pied : Cont. côtes fant. aig. n° 4 6 rgs Cannelle en répart. 6-6-7-7 augm. au 1er rg comme suit : * 1 m. env., 1 m. endr., 1 augm. endr. *, répéter de * à *, term. par 1 m. env., 2 m. endr.

On obtient 21-21-24-24 m.

Cont. côtes fant. Phoque.

A 10-11,5-13-14,5 cm (34-40-44-50 rgs) de haut. de côtes fant., tric. 6 rgs côtes fant. Cannelle.

Pointe du pied : Puis, répart. 6-6-7-7 dim. comme pour le talon. Cont. côtes 1/1 Cannelle sur les 15-15-17-17 m. rest. : 9 rgs aig. n° 4, 4 rgs aig. n° 3, 10 rgs aig. n° 4.

Dessus de pied : Cont. côtes fant. aig. n° 4 : 6 rgs Cannelle en répart. 3-6-4-7 augm. au 1er rg (= 18-21-21-24 m.), cont. Phoque. A 17-19-21-23 cm (58-66-72-78 rgs) de haut. de dessus de pied, tric. 1 rg endr. sur l'endr., 3,5 cm (13 rgs) côtes 1/1 Cannelle aig. n° 3,5. Rab. les m. en 1 fs.

FINITIONS : Plier le talon en son milieu et fermer les côtés par une fine couture au bord de la lisière Cannelle. Replier la pointe par moitié, assembler les côtés du chausson par une fine couture. Plier les côtes 1/1 du haut de moitié sur l'env. et ourler. Coudre une tête d'ours à l'intérieur de ch. chausson, à 1 cm des côtes.

TETE D'OURS (2) : Se croch. en 2 parties : avec le coloris Cannelle, faire un rond sur le doigt. Dans ce

rond crocheter 12 d.b., fermer en rond par 1 m.c. sur la 1ère d.b., tirer sur le fil de montage pour serrer le rond.

1er tour : 2 m.l., 1 d.b. sur la 1ère m., 2 d.b. sur chacune des m. suiv., fermer en rond par 1 m.c. sur la 2ème m.l.

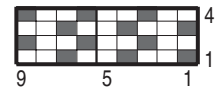
2ème tour : 2 m.l., 1 d.b. sur la 1ère m., * 1 d.b. sur la m. suiv., 2 d.b. sur la m. suiv. *, répéter de * à *, fermer en rond par 1 m.c. sur la 2ème m.l.

3ème tour (oreilles) : 1 d.b., 1 b., 1 D.B. dans la 1ère m., 1 D.B., 1 b., 1 d.b. dans la 2ème m., 1 m.c. sur chacune des 4 m. suiv., 1 d.b., 1 b., 1 D.B. dans la m. suiv., 1 D.B., 1 b., 1 d.b. dans la m. suiv., 1 m.c. dans la m. suiv., passer le fil dans la m. et arrêter.

Croch. la 2ème partie semblable. Assembler les 2 parties par 1 rg de m.c. en prenant le fil extérieur des m. de ch. partie (bourrer l'intérieur avec un peu de laine avant de fermer totalement).

Broder à point arrière Phoque les yeux à 1 cm d'intervalle et le museau 1,5 cm plus bas.

COTES FANTASIES



■ = 1 m. jersey envers
□ = 1 m. jersey endroit